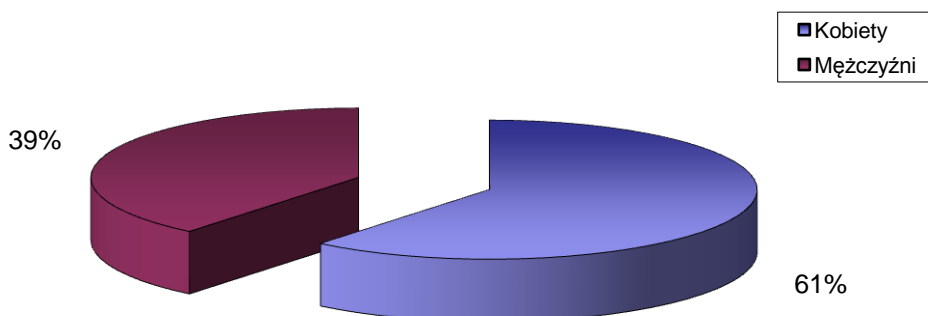


# STRUKTURA BEZROBOCIA W POWIECIE WRZESIŃSKIM NA KONIEC *SIERPANIA 2011*

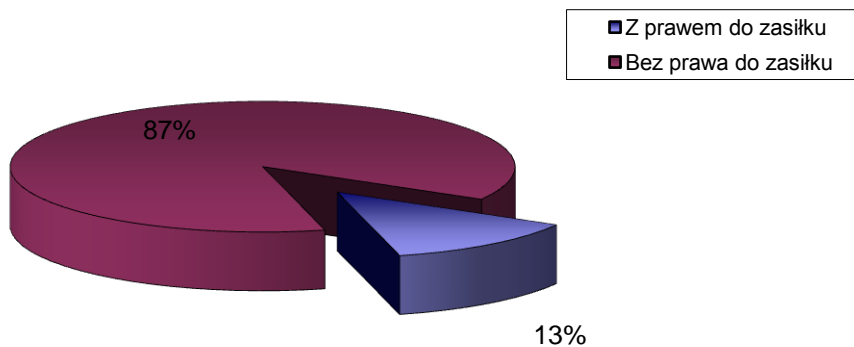
## I. WEDŁUG PŁCI

<b>OGÓŁEM</b>	→	<b>3817 OSÓB</b>
1) Kobiety	→	2323 OSÓB
2) Mężczyźni	→	1494 OSÓB



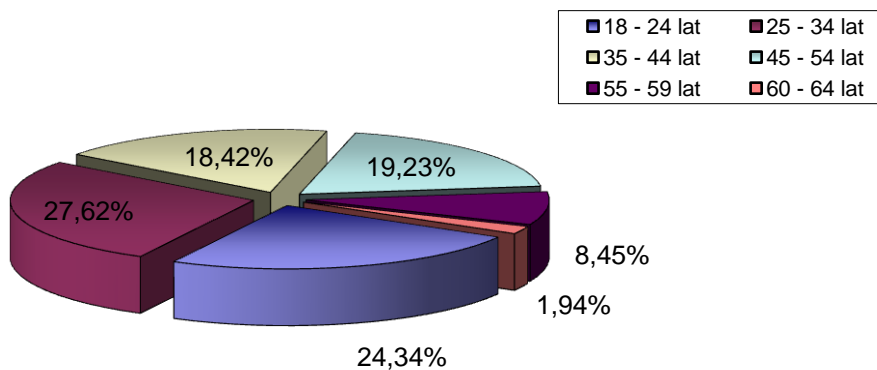
## II. UPRAWNIENI DO POBIERANIA ZASIŁKU

1) Z prawem do zasiłku	→	485 OSÓB
2) Bez prawa do zasiłku	→	3332 OSÓB



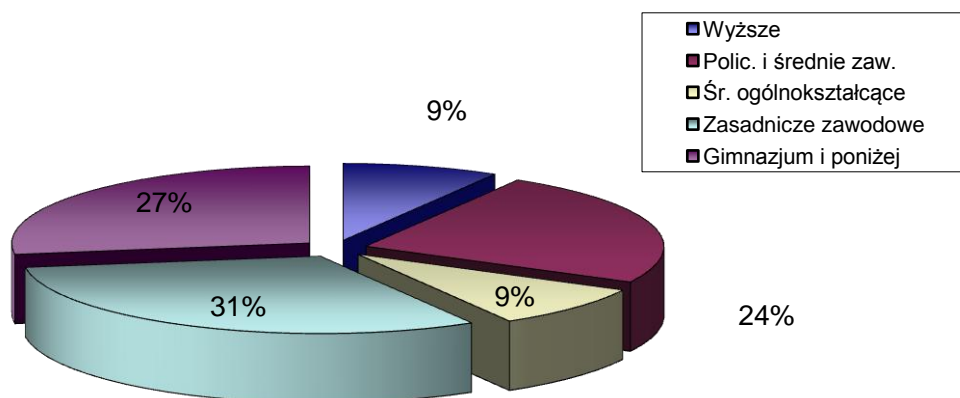
### III. WEDŁUG WIEKU

		OGÓŁEM	KOBIETY
1) 18 - 24 lat	→	928	585
2) 25 - 34 lat	→	1053	716
3) 35 - 44 lat	→	702	442
4) 45 - 54 lat	→	733	431
5) 55 - 59 lat	→	322	144
6) 60 - 64 lat	→	74	0



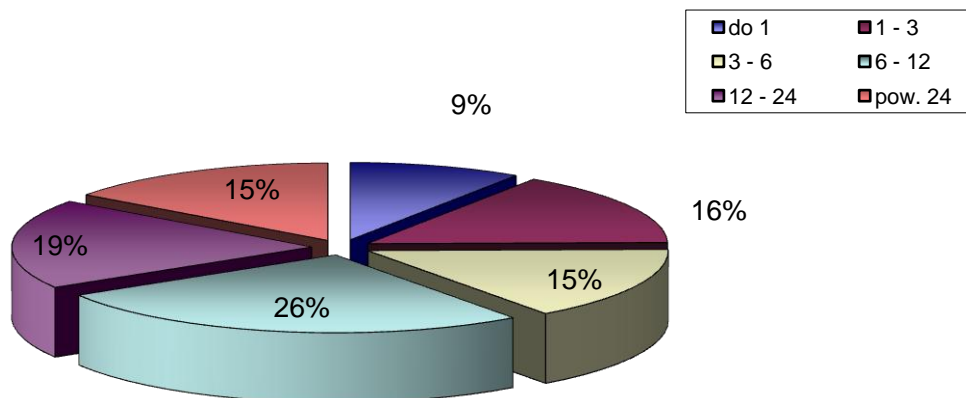
### IV. WEDŁUG POZIOMU WYKSZTAŁCENIA

		OGÓŁEM	KOBIETY
1) Wyższe	→	325	246
2) Polic. i średnie zaw.	→	922	681
3) Śr. ogólnokształcące	→	339	270
4) Zasadnicze zawodowe	→	1187	596
5) Gimnazjum i poniżej	→	1044	530



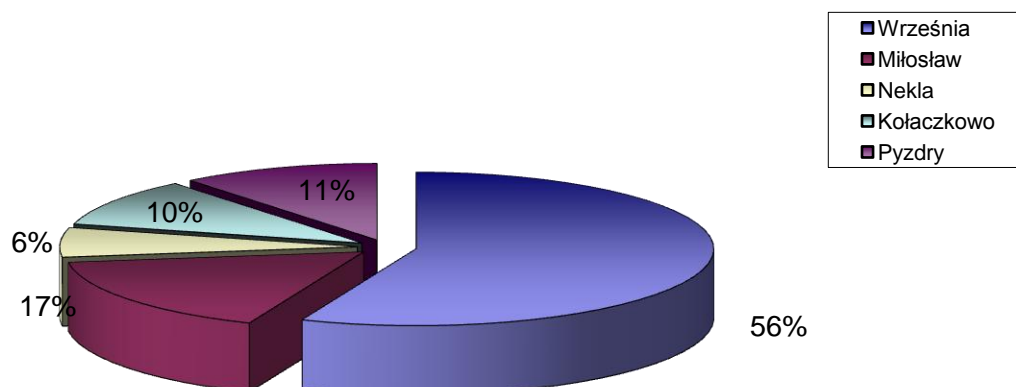
## V. WEDŁUG CZASU POZOSTAWANIA BEZ PRACY W MIESIĄCACH

		OGÓŁEM	KOBIETY
1) do 1	→	357	182
2) 1 - 3	→	588	330
3) 3 - 6	→	580	348
4) 6 - 12	→	1006	591
5) 12 - 24	→	715	473
6) pow. 24	→	571	399



## VI. WEDŁUG GMIN

		OGÓŁEM	KOBIETY
1) Września	→	2147	1301
2) Miłosław	→	633	382
3) Nekła	→	236	148
4) Kołaczkowo	→	388	244
5) Pызdry	→	413	248



## VII. STOPA BEZROBOCIA (stan na 31 VII 2011 r.)

OGÓŁEM

1) Powiat wrzesiński	→	13,0%
2) Woj. wielkopolskie	→	8,5%
3) Kraj	→	11,7%

