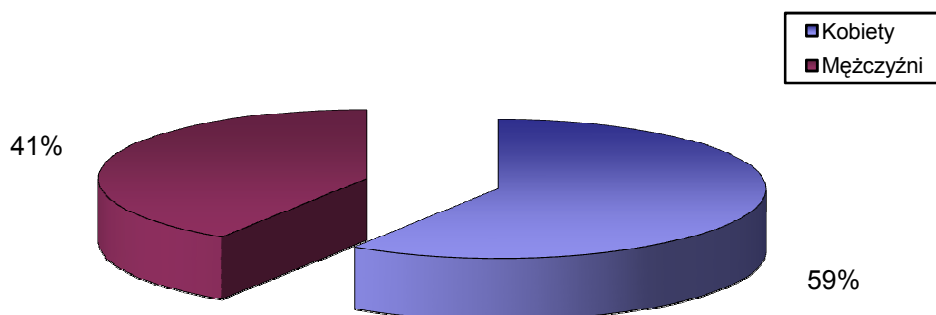


STRUKTURA BEZROBOCIA W POWIECIE WRZESIŃSKIM NA KONIEC ***SIERPNI 2009***

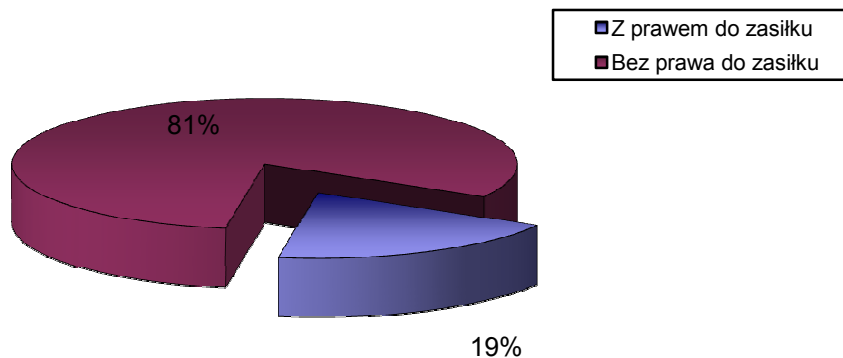
I. WEDŁUG PŁCI

OGÓŁEM	→	3837 OSÓB
1) Kobiety	→	2265 OSÓB
2) Mężczyźni	→	1572 OSÓB



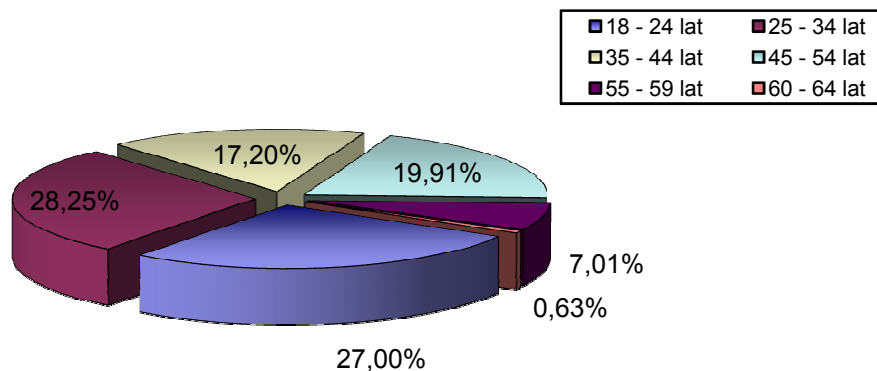
II. UPRAWNIENI DO POBIERANIA ZASIŁKU

1) Z prawem do zasiłku	→	735 OSÓB
2) Bez prawa do zasiłku	→	3102 OSÓB



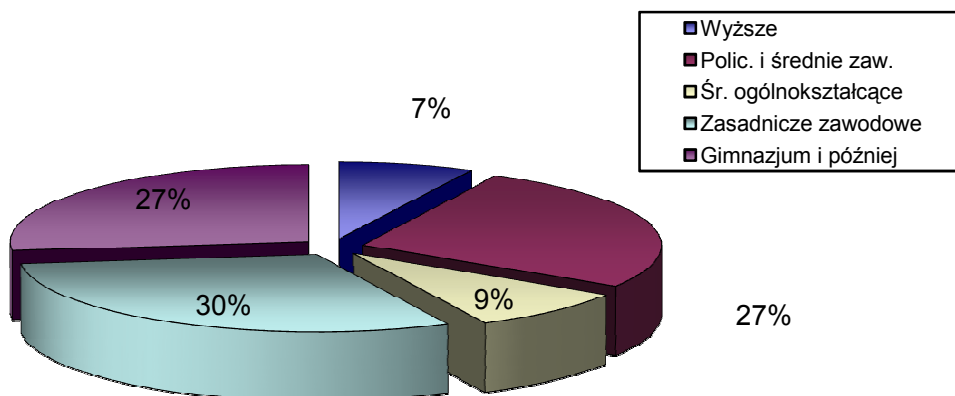
III. WEDŁUG WIEKU

		OGÓŁEM	KOBIETY
1) 18 - 24 lat	→	1036	635
2) 25 - 34 lat	→	1084	679
3) 35 - 44 lat	→	660	408
4) 45 - 54 lat	→	764	447
5) 55 - 59 lat	→	269	94
6) 60 - 64 lat	→	24	0



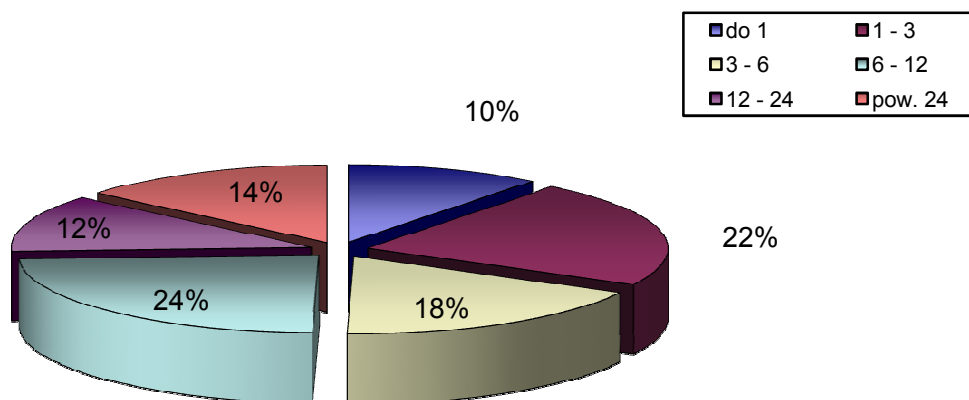
IV. WEDŁUG POZIOMU WYKSZTAŁCENIA

		OGÓŁEM	KOBIETY
1) Wyższe	→	280	200
2) Polic. i średnie zaw.	→	1024	712
3) Śr. ogólnokształcące	→	337	254
4) Zasadnicze zawodowe	→	1165	571
5) Gimnazjum i później	→	1031	528



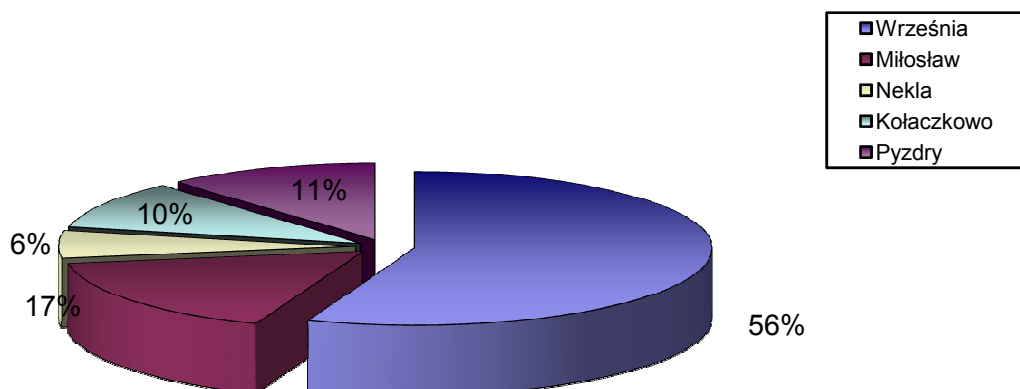
V. WEDŁUG CZASU POZOSTAWANIA BEZ PRACY W MIESIĄCACH

		OGÓŁEM	KOBIETY
1) do 1	→	402	183
2) 1 - 3	→	855	461
3) 3 - 6	→	675	325
4) 6 - 12	→	915	530
5) 12 - 24	→	457	328
6) pow. 24	→	533	438



VI. WEDŁUG GMIN

		OGÓŁEM	KOBIETY
1) Września	→	2142	1274
2) Miłosław	→	644	346
3) Nekla	→	219	139
4) Kołaczkowo	→	389	234
5) Pызdry	→	443	272



VII. STOPA BEZROBOCIA (stan na 31 VII 2009 r.)

OGÓŁEM

1) Powiat wrzesiński	→	13,5%
2) Woj. wielkopolskie	→	7,9%
3) Kraj	→	10,8%

