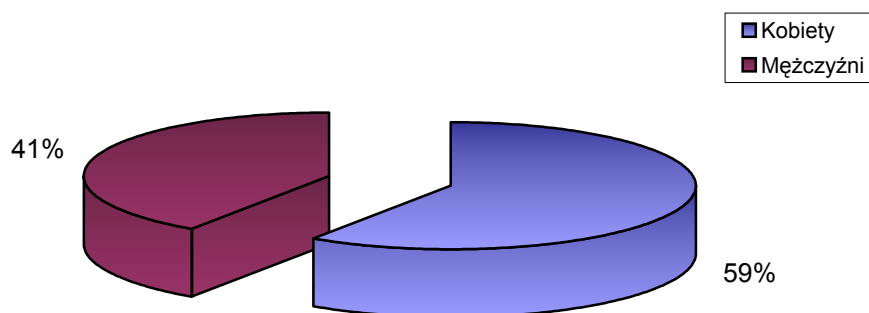


STRUKTURA BEZROBOCIA W POWIECIE WRZESIŃSKIM NA KONIEC *PAŹDZIERNIKA 2010*

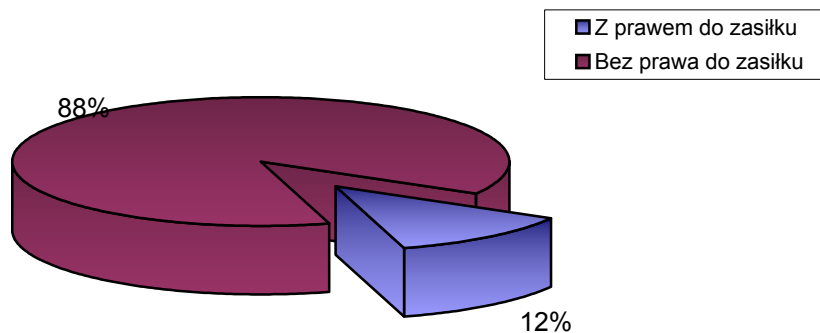
I. WEDŁUG PŁCI

OGÓŁEM	→	3860 OSÓB
1) Kobiety	→	2295 OSÓB
2) Mężczyźni	→	1565 OSÓB



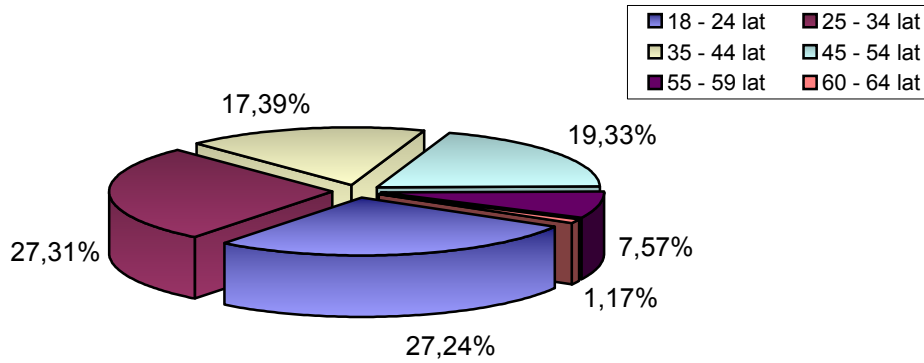
II. UPRAWNIENI DO POBIERANIA ZASIŁKU

1) Z prawem do zasiłku	→	472 OSÓB
2) Bez prawa do zasiłku	→	3388 OSÓB



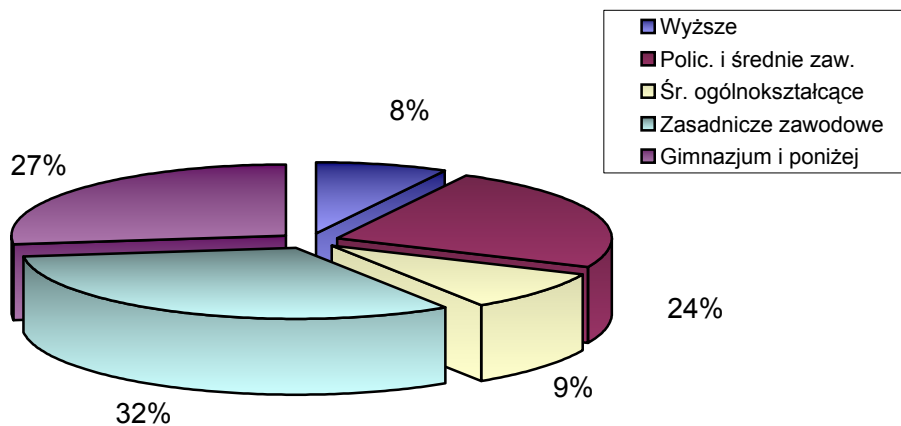
III. WEDŁUG WIEKU

		OGÓŁEM	KOBIETY
1) 18 - 24 lat	→	1051	621
2) 25 - 34 lat	→	1054	689
3) 35 - 44 lat	→	671	421
4) 45 - 54 lat	→	746	440
5) 55 - 59 lat	→	292	123
6) 60 - 64 lat	→	45	0



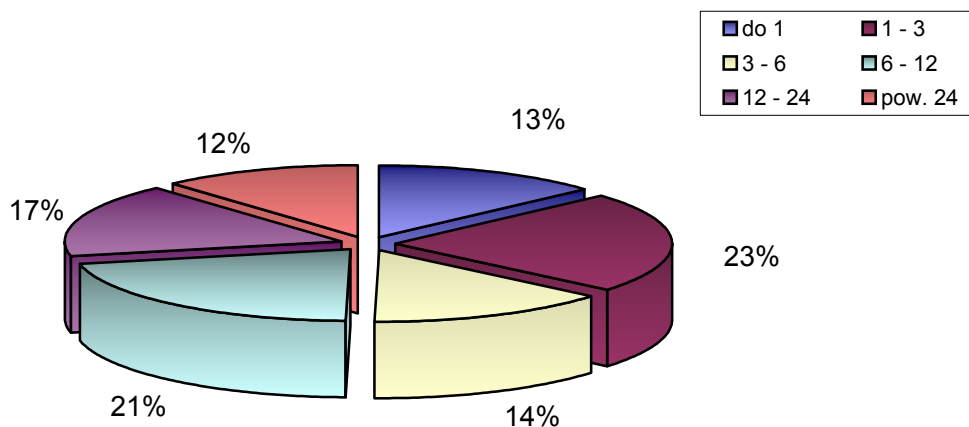
IV. WEDŁUG POZIOMU WYKSZTAŁCENIA

		OGÓŁEM	KOBIETY
1) Wyższe	→	295	205
2) Polic. i średnie zaw.	→	927	648
3) Śr. ogólnokształcące	→	353	268
4) Zasadnicze zawodowe	→	1245	650
5) Gimnazjum i poniżej	→	1040	524



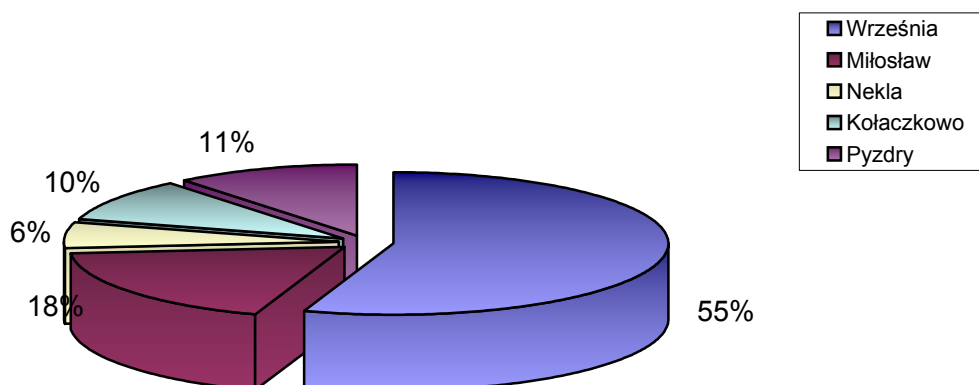
V. WEDŁUG CZASU POZOSTAWANIA BEZ PRACY W MIESIĄCACH

		OGÓŁEM	KOBIETY
1) do 1	→	511	264
2) 1 - 3	→	882	509
3) 3 - 6	→	550	335
4) 6 - 12	→	822	473
5) 12 - 24	→	643	378
6) pow. 24	→	452	336



VI. WEDŁUG GMIN

		OGÓŁEM	KOBIETY
1) Września	→	2130	1271
2) Miłosław	→	714	429
3) Nekla	→	226	144
4) Kołaczkowo	→	369	218
5) Pызdry	→	421	233



VII. STOPA BEZROBOCIA (stan na 30 IX 2010 r.)

OGÓŁEM

1) Powiat wrzesiński	→	13,3%
2) Woj. wielkopolskie	→	8,5%
3) Kraj	→	11,5%

