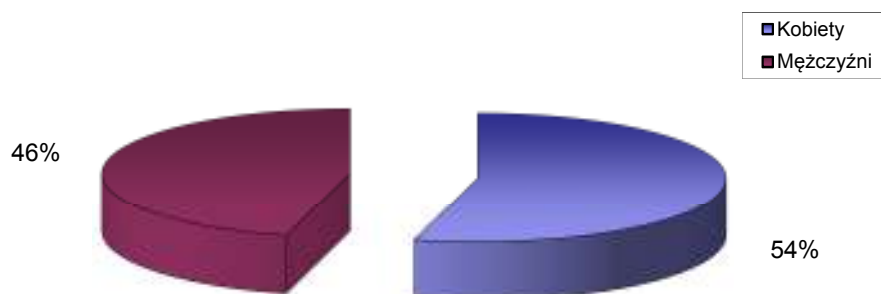


STRUKTURA BEZROBOCIA W POWIECIE WRZESIŃSKIM NA KONIEC *MARCA 2010*

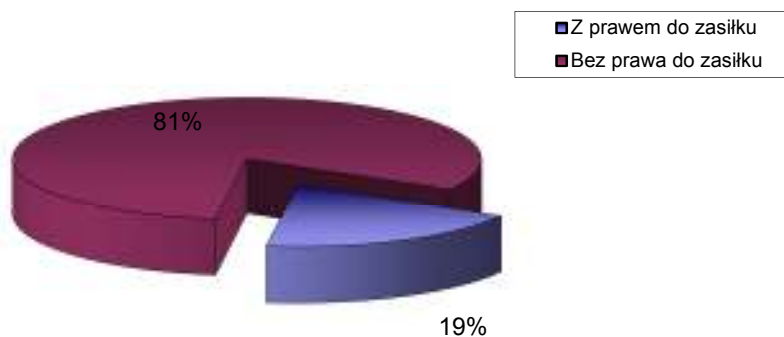
I. WEDŁUG PŁCI

OGÓŁEM	→	4766 OSÓB
1) Kobiety	→	2580 OSÓB
2) Mężczyźni	→	2186 OSÓB



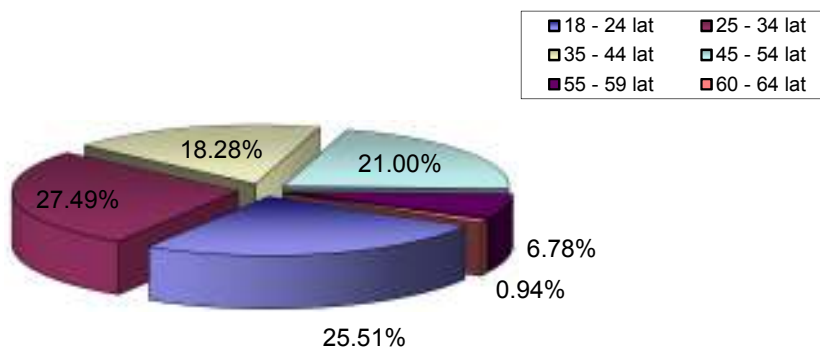
II. UPRAWNIENI DO POBIERANIA ZASIŁKU

1) Z prawem do zasiłku	→	896 OSÓB
2) Bez prawa do zasiłku	→	3870 OSÓB



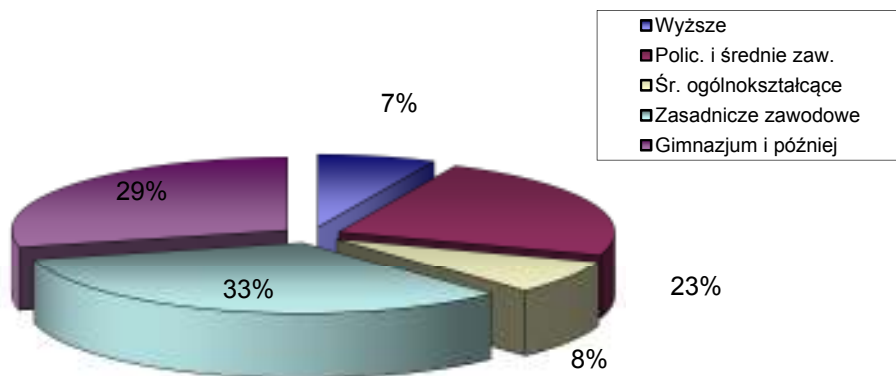
III. WEDŁUG WIEKU

		OGÓŁEM	KOBIETY
1) 18 - 24 lat	→	1216	632
2) 25 - 34 lat	→	1310	771
3) 35 - 44 lat	→	871	491
4) 45 - 54 lat	→	1001	556
5) 55 - 59 lat	→	323	130
6) 60 - 64 lat	→	45	0



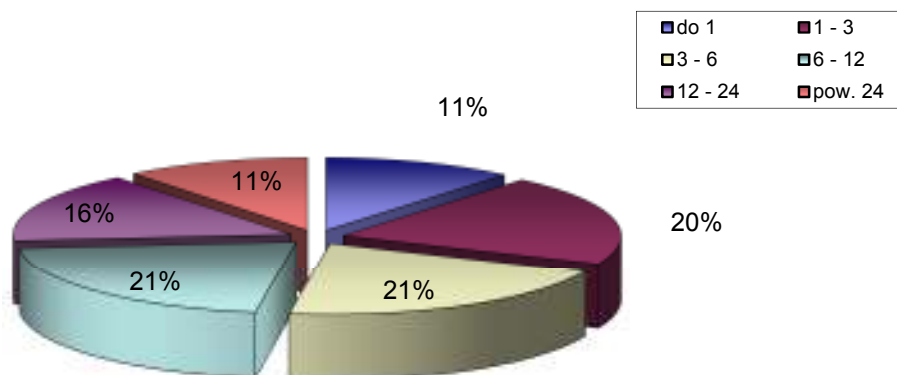
IV. WEDŁUG POZIOMU WYKSZTAŁCENIA

		OGÓŁEM	KOBIETY
1) Wyższe	→	331	214
2) Polic. i średnie zaw.	→	1106	732
3) Śr. ogólnokształcące	→	377	262
4) Zasadnicze zawodowe	→	1581	745
5) Gimnazjum i później	→	1371	627



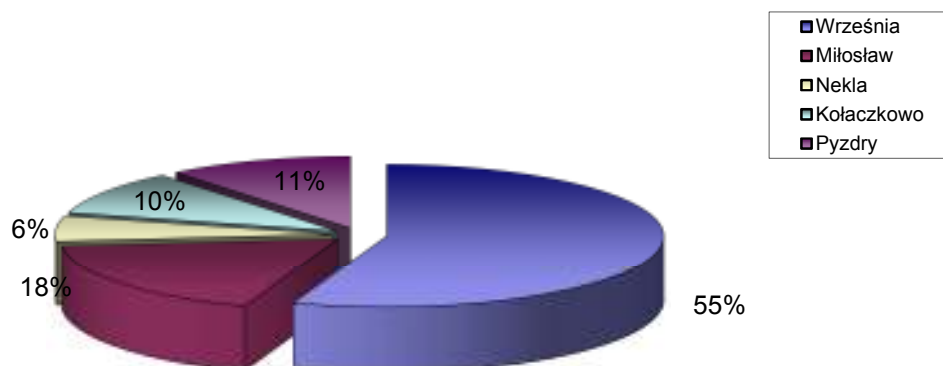
V. WEDŁUG CZASU POZOSTAWANIA BEZ PRACY W MIESIĄCACH

		OGÓŁEM	KOBIETY
1) do 1	→	530	280
2) 1 - 3	→	970	468
3) 3 - 6	→	995	472
4) 6 - 12	→	1013	519
5) 12 - 24	→	745	432
6) pow. 24	→	513	409



VI. WEDŁUG GMIN

		OGÓŁEM	KOBIETY
1) Września	→	2644	1435
2) Miłosław	→	855	479
3) Nekla	→	271	154
4) Kołaczkowo	→	479	242
5) Pызdry	→	517	270



VII. STOPA BEZROBOCIA (stan na 31 I 2010 r.)

OGÓŁEM

1) Powiat wrzesiński	→	15,3%
2) Woj. wielkopolskie	→	10,1%
3) Kraj	→	13,0%

