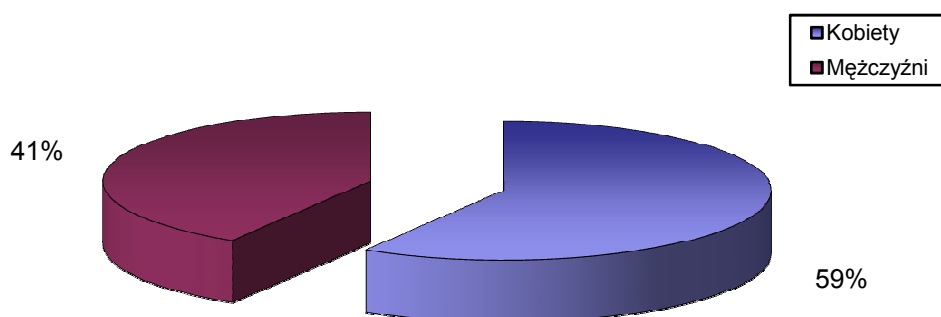


STRUKTURA BEZROBOCIA W POWIECIE WRZESIŃSKIM NA KONIEC **MARCA 2009**

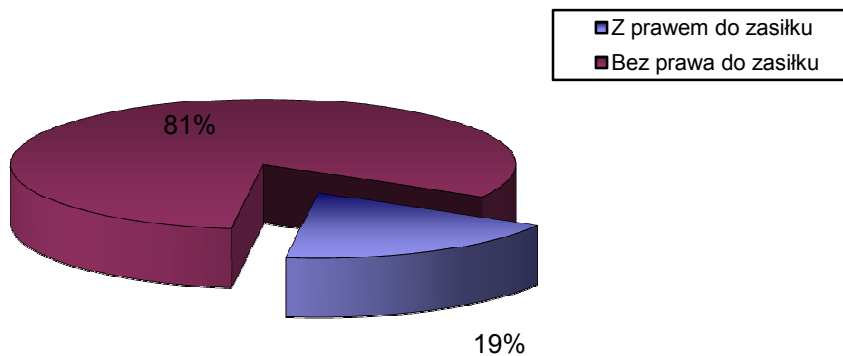
I. WEDŁUG PŁCI

OGÓŁEM	→	3790 OSÓB
1) Kobiety	→	2221 OSÓB
2) Mężczyźni	→	1569 OSÓB



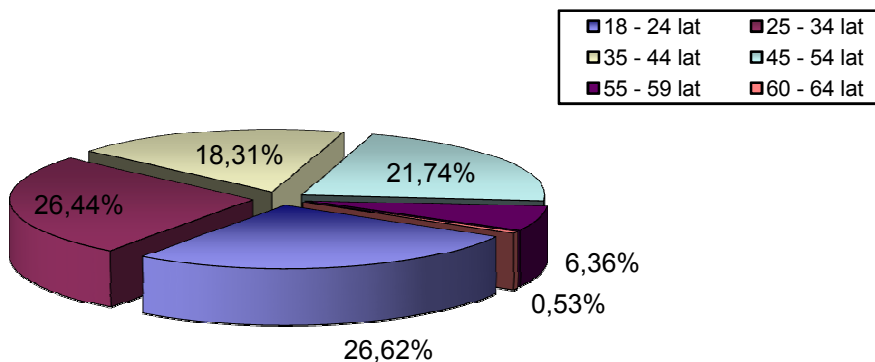
II. UPRAWNIENI DO POBIERANIA ZASIŁKU

1) Z prawem do zasiłku	→	709 OSÓB
2) Bez prawa do zasiłku	→	3081 OSÓB



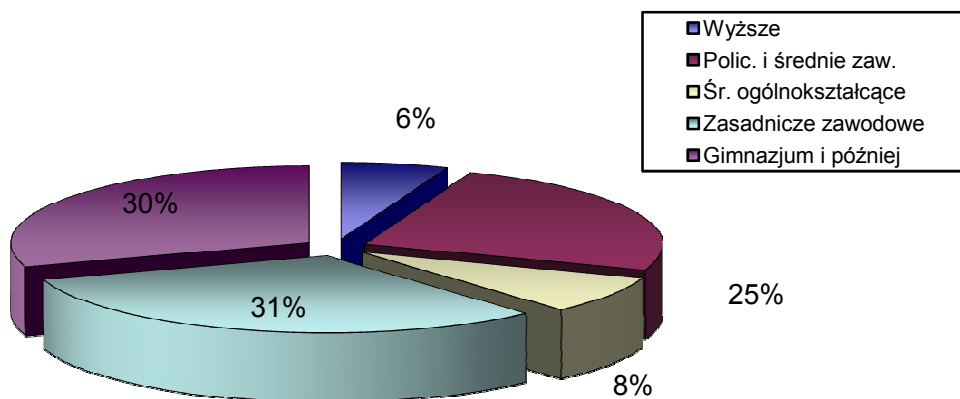
III. WEDŁUG WIEKU

		OGÓŁEM	KOBIETY
1) 18 - 24 lat	→	1009	570
2) 25 - 34 lat	→	1002	639
3) 35 - 44 lat	→	694	434
4) 45 - 54 lat	→	824	486
5) 55 - 59 lat	→	241	92
6) 60 - 64 lat	→	20	0



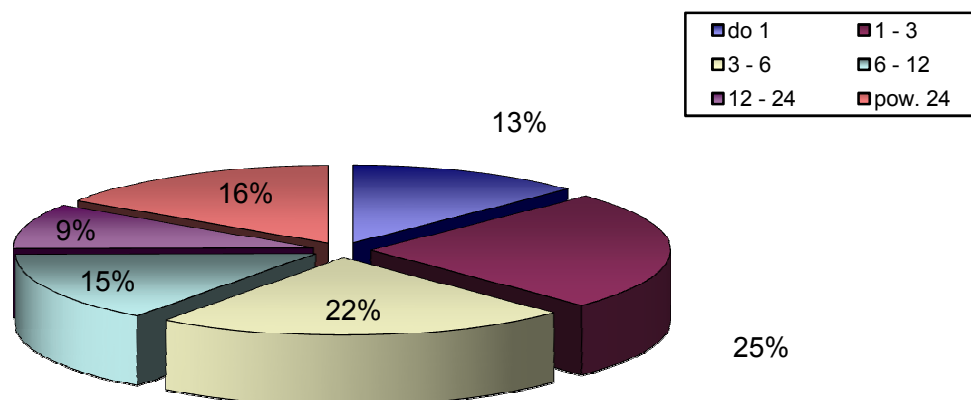
IV. WEDŁUG POZIOMU WYKSZTAŁCENIA

		OGÓŁEM	KOBIETY
1) Wyższe	→	220	143
2) Polic. i średnie zaw.	→	935	653
3) Śr. ogólnokształcące	→	300	214
4) Zasadnicze zawodowe	→	1195	630
5) Gimnazjum i później	→	1140	581



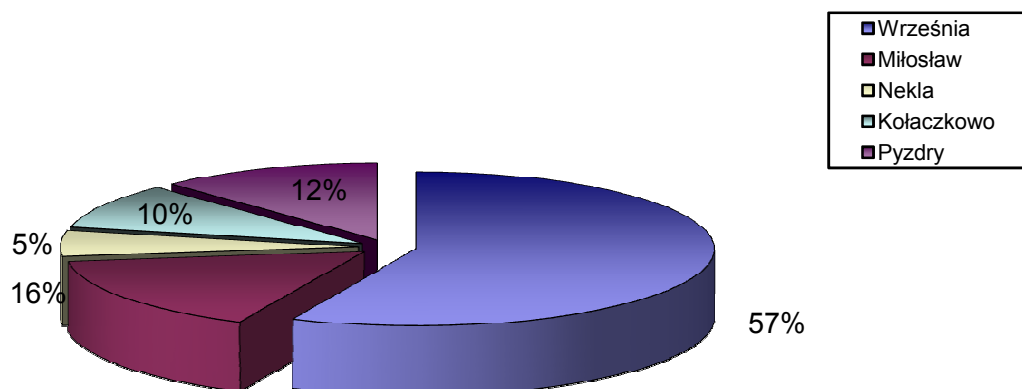
V. WEDŁUG CZASU POZOSTAWANIA BEZ PRACY W MIESIĄCACH

		OGÓŁEM	KOBIETY
1) do 1	→	482	213
2) 1 - 3	→	944	437
3) 3 - 6	→	851	438
4) 6 - 12	→	560	382
5) 12 - 24	→	358	250
6) pow. 24	→	595	501



VI. WEDŁUG GMIN

		OGÓŁEM	KOBIETY
1) Września	→	2153	1278
2) Miłosław	→	612	328
3) Nekła	→	204	130
4) Kołaczkowo	→	364	231
5) Pызdry	→	457	254



VII. STOPA BEZROBOCIA (stan na 28 II 2009 r.)

OGÓŁEM

1) Powiat wrzesiński	→	12,6%
2) Woj. wielkopolskie	→	7,7%
3) Kraj	→	10,9%

