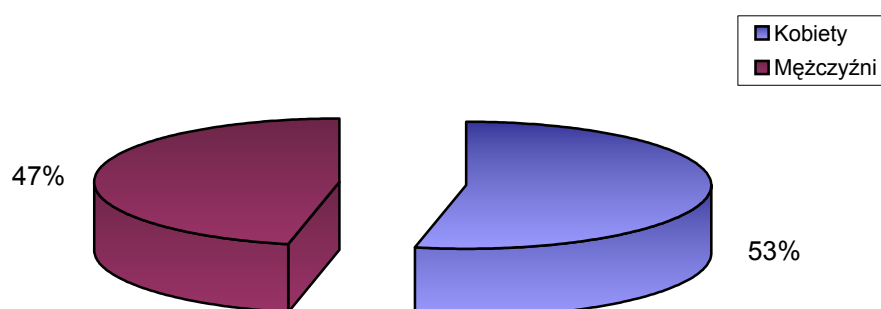


# STRUKTURA BEZROBOCIA W POWIECIE WRZESIŃSKIM NA KONIEC *LUTEGO 2010*

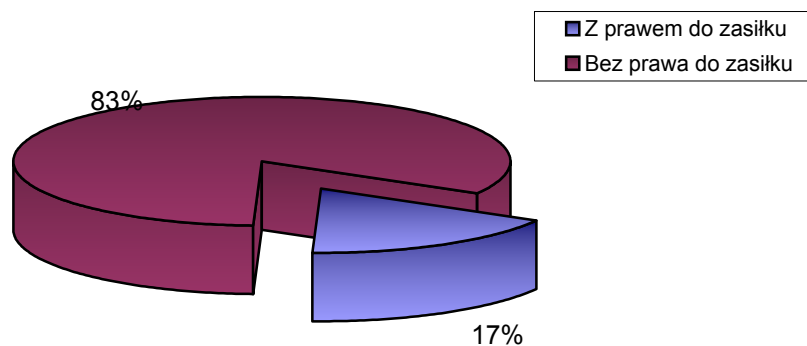
## I. WEDŁUG PŁCI

<b>OGÓŁEM</b>	→	<b>4724 OSÓB</b>
1) Kobiety	→	2516 OSÓB
2) Mężczyźni	→	2208 OSÓB



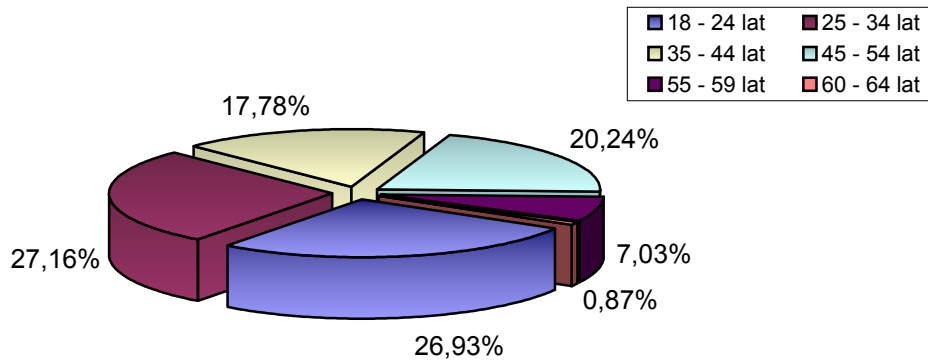
## II. UPRAWNIENI DO POBIERANIA ZASIŁKU

1) Z prawem do zasiłku	→	818 OSÓB
2) Bez prawa do zasiłku	→	3906 OSÓB



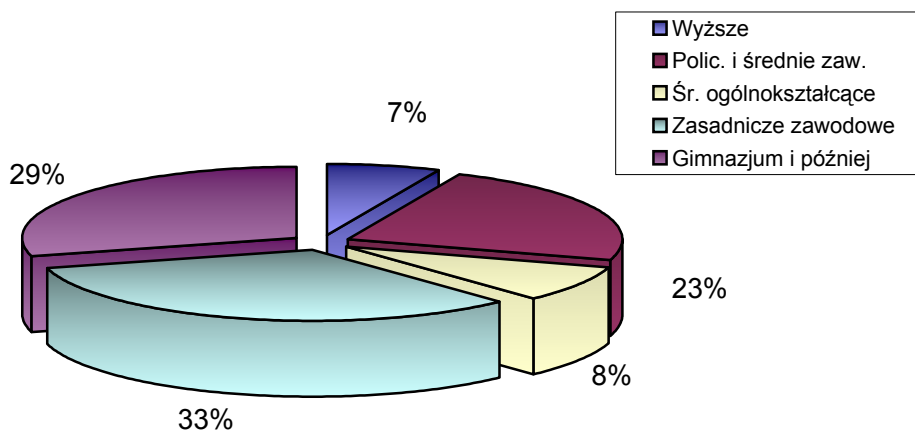
### III. WEDŁUG WIEKU

		OGÓŁEM	KOBIETY
1) 18 - 24 lat	→	1272	656
2) 25 - 34 lat	→	1283	744
3) 35 - 44 lat	→	840	471
4) 45 - 54 lat	→	956	520
5) 55 - 59 lat	→	332	125
6) 60 - 64 lat	→	41	0



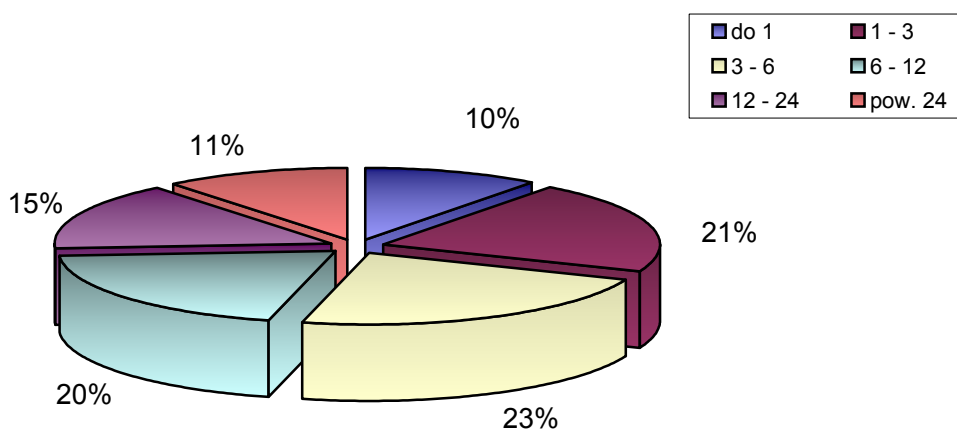
### IV. WEDŁUG POZIOMU WYKSZTAŁCENIA

		OGÓŁEM	KOBIETY
1) Wyższe	→	314	206
2) Polic. i średnie zaw.	→	1095	716
3) Śr. ogólnokształcące	→	389	264
4) Zasadnicze zawodowe	→	1547	705
5) Gimnazjum i później	→	1379	625



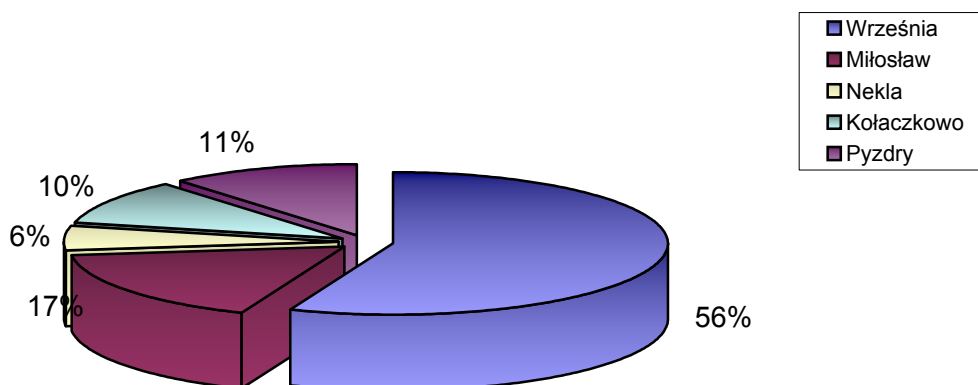
## V. WEDŁUG CZASU POZOSTAWANIA BEZ PRACY W MIESIĄCACH

		OGÓŁEM	KOBIETY
1) do 1	→	487	250
2) 1 - 3	→	989	407
3) 3 - 6	→	1070	549
4) 6 - 12	→	947	476
5) 12 - 24	→	714	422
6) pow. 24	→	517	412



## VI. WEDŁUG GMIN

		OGÓŁEM	KOBIETY
1) Września	→	2654	1430
2) Miłosław	→	792	410
3) Nekla	→	268	153
4) Kołaczkowo	→	485	245
5) Pызdry	→	525	278



## VII. STOPA BEZROBOCIA (stan na 31 I 2010 r.)

OGÓŁEM

1) Powiat wrzesiński	→	15,0%
2) Woj. wielkopolskie	→	9,8%
3) Kraj	→	12,7%

