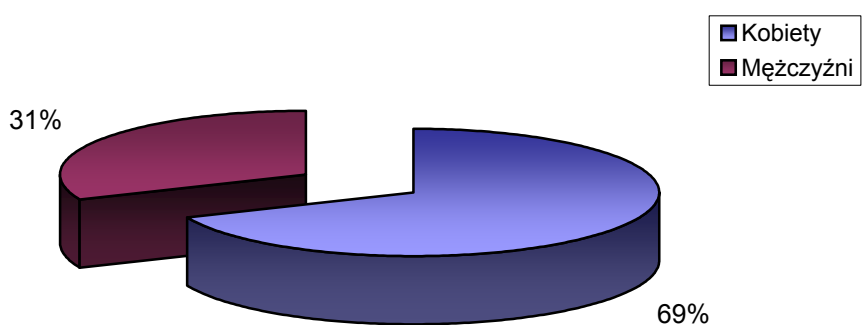


STRUKTURA BEZROBOCIA W POWIECIE WRZESIŃSKIM NA KONIEC **LUTEGO 2008**

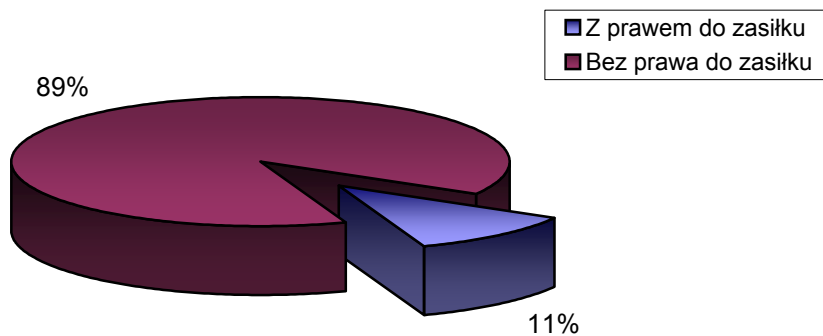
I. WEDŁUG PŁCI

OGÓŁEM	→	3505 OSÓB
1) Kobiety	→	2401 OSÓB
2) Mężczyźni	→	1104 OSÓB



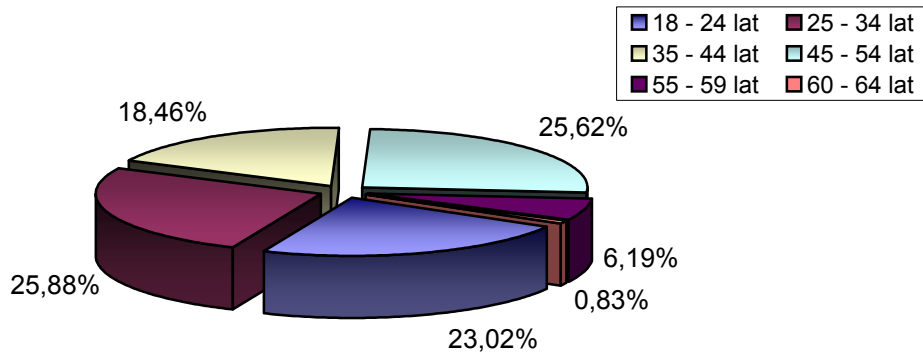
II. UPRAWNIENI DO POBIERANIA ZASIŁKU

1) Z prawem do zasiłku	→	387 OSÓB
2) Bez prawa do zasiłku	→	3118 OSÓB



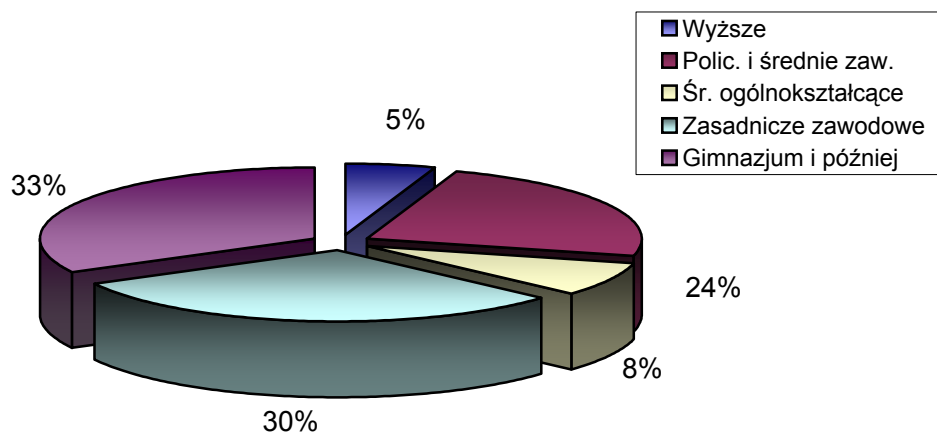
III. WEDŁUG WIEKU

		OGÓŁEM	KOBIETY
1) 18 - 24 lat	→	807	545
2) 25 - 34 lat	→	907	684
3) 35 - 44 lat	→	647	462
4) 45 - 54 lat	→	898	603
5) 55 - 59 lat	→	217	107
6) 60 - 64 lat	→	29	0



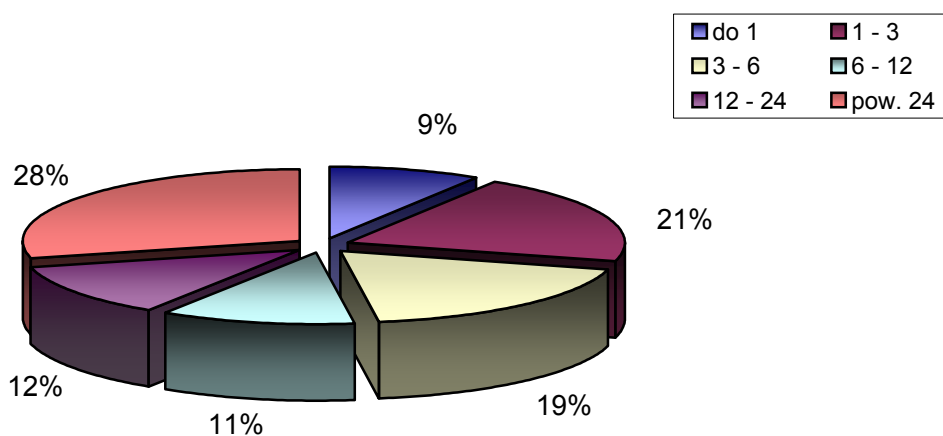
IV. WEDŁUG POZIOMU WYKSZTAŁCENIA

		OGÓŁEM	KOBIETY
1) Wyższe	→	188	127
2) Polic. i średnie zaw.	→	829	658
3) Śr. ogólnokształcące	→	272	211
4) Zasadnicze zawodowe	→	1067	668
5) Gimnazjum i później	→	1149	737



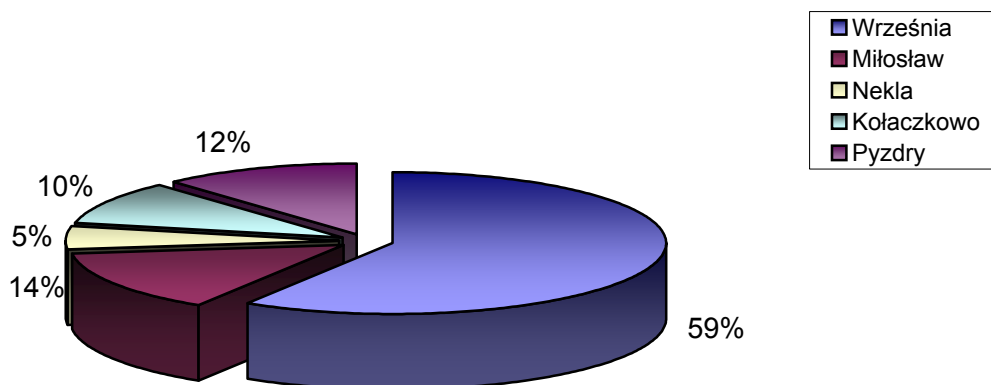
V. WEDŁUG CZASU POZOSTAWANIA BEZ PRACY W MIESIĄCACH

		OGÓŁEM	KOBIETY
1) do 1	→	308	142
2) 1 - 3	→	720	390
3) 3 - 6	→	651	391
4) 6 - 12	→	396	262
5) 12 - 24	→	424	329
6) pow. 24	→	1009	888



VI. WEDŁUG GMIN

		OGÓŁEM	KOBIETY
1) Września	→	2066	1462
2) Miłosław	→	493	299
3) Nekla	→	187	132
4) Kołaczkowo	→	353	240
5) Puzdry	→	406	268



VII. STOPA BEZROBOCIA (stan na 31 I 2008r.)

OGÓŁEM

1) Powiat wrzesiński	→	12,6%
2) Woj. wielkopolskie	→	8,2%
3) Kraj	→	11,7%

