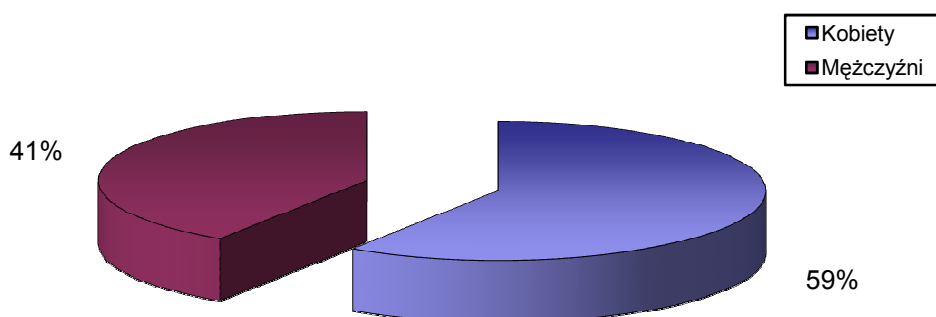


# STRUKTURA BEZROBOCIA W POWIECIE WRZESIŃSKIM NA KONIEC

## ***LUTEGO 2009***

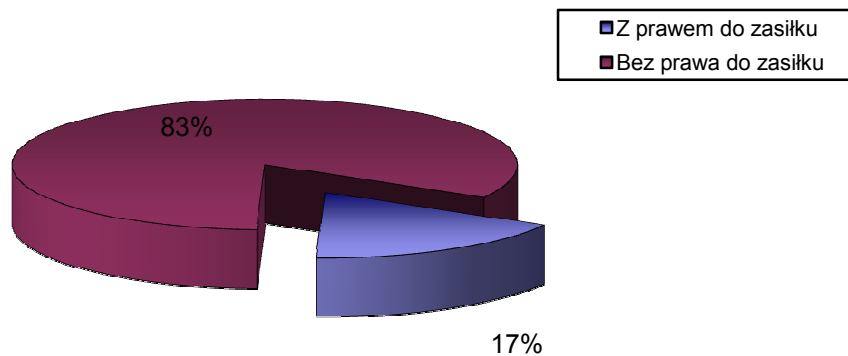
### **I. WEDŁUG PŁCI**

<b>OGÓŁEM</b>	→	<b>3648 OSÓB</b>
1) Kobiety	→	2158 OSÓB
2) Mężczyźni	→	1490 OSÓB



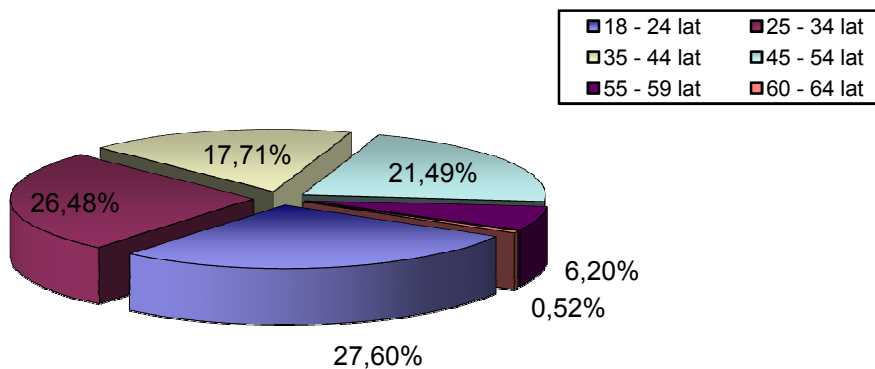
### **II. UPRAWNIENI DO POBIERANIA ZASIŁKU**

1) Z prawem do zasiłku	→	627 OSÓB
2) Bez prawa do zasiłku	→	3021 OSÓB



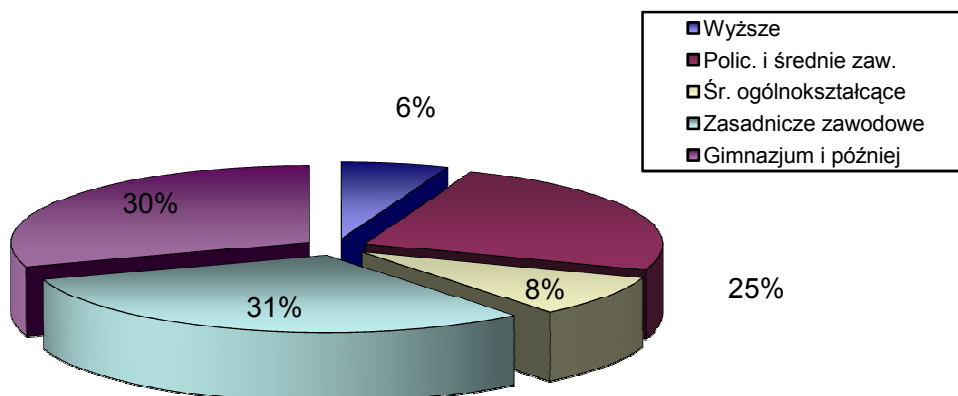
### III. WEDŁUG WIEKU

		OGÓŁEM	KOBIETY
1) 18 - 24 lat	→	1007	587
2) 25 - 34 lat	→	966	622
3) 35 - 44 lat	→	646	403
4) 45 - 54 lat	→	784	460
5) 55 - 59 lat	→	226	86
6) 60 - 64 lat	→	19	0



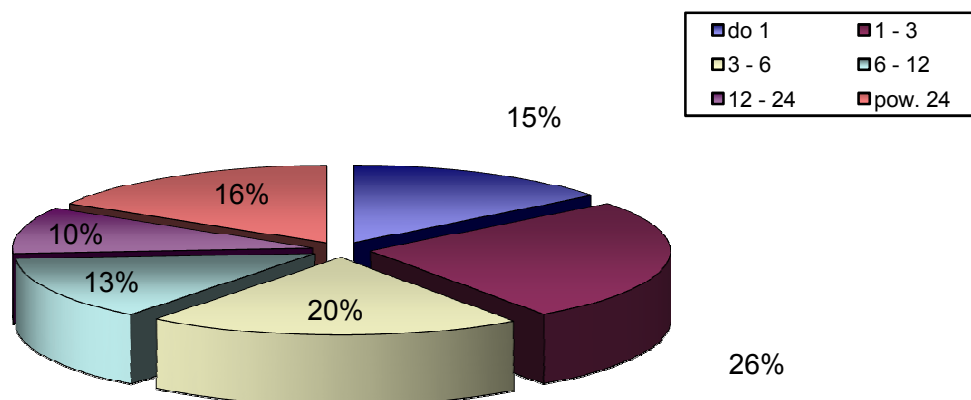
### IV. WEDŁUG POZIOMU WYKSZTAŁCENIA

		OGÓŁEM	KOBIETY
1) Wyższe	→	212	142
2) Polic. i średnie zaw.	→	900	638
3) Śr. ogólnokształcące	→	316	222
4) Zasadnicze zawodowe	→	1121	590
5) Gimnazjum i później	→	1099	566



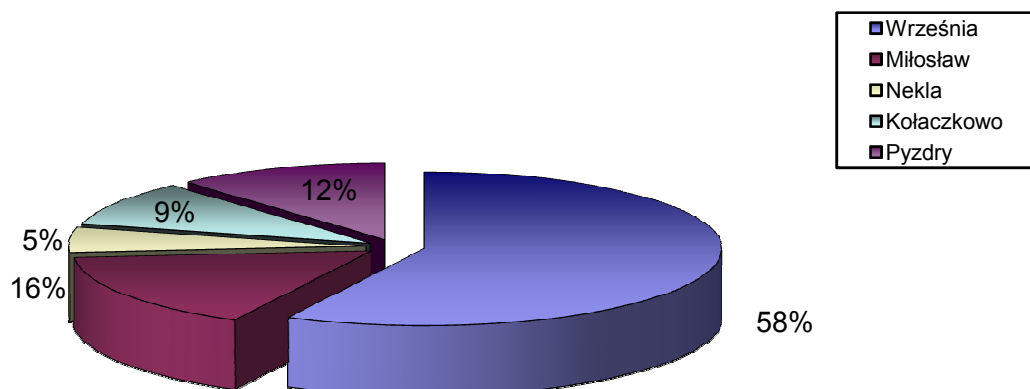
## V. WEDŁUG CZASU POZOSTAWANIA BEZ PRACY W MIESIĄCACH

		OGÓŁEM	KOBIETY
1) do 1	→	529	227
2) 1 - 3	→	939	440
3) 3 - 6	→	739	410
4) 6 - 12	→	489	328
5) 12 - 24	→	352	246
6) pow. 24	→	600	507



## VI. WEDŁUG GMIN

		OGÓŁEM	KOBIETY
1) Września	→	2099	1252
2) Miłosław	→	588	314
3) Nekla	→	192	132
4) Kołaczkowo	→	347	222
5) Pызdry	→	422	238



## VII. STOPA BEZROBOCIA (stan na 31 I 2009 r.)

OGÓŁEM

1) Powiat wrzesiński	→	11,9%
2) Woj. wielkopolskie	→	7,2%
3) Kraj	→	10,5%

