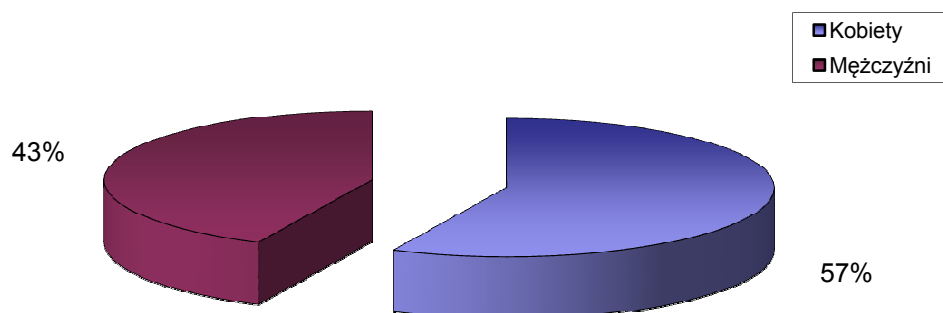


# STRUKTURA BEZROBOCIA W POWIECIE WRZESIŃSKIM NA KONIEC *LISTOPADA 2009*

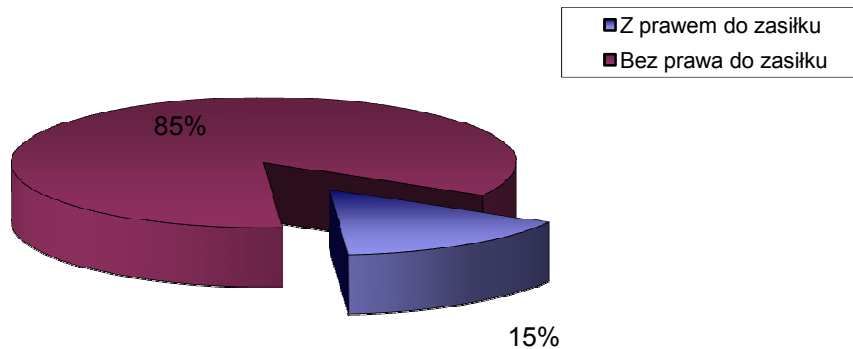
## I. WEDŁUG PŁCI

<b>OGÓŁEM</b>	→	<b>4156 OSÓB</b>
1) Kobiety	→	2367 OSÓB
2) Mężczyźni	→	1789 OSÓB



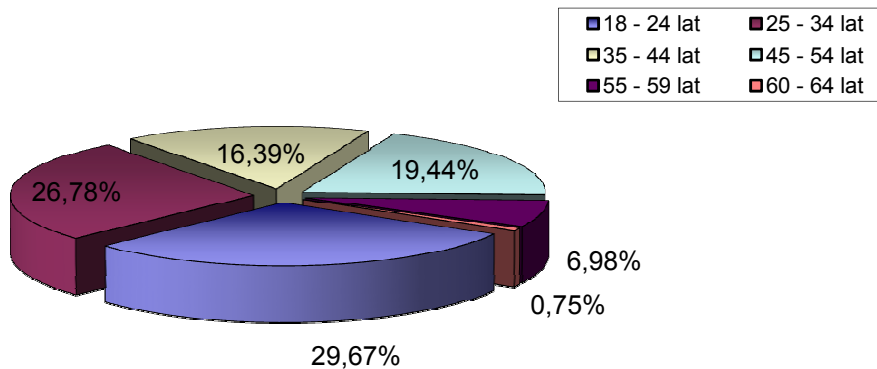
## II. UPRAWNIENI DO POBIERANIA ZASIŁKU

1) Z prawem do zasiłku	→	644 OSÓB
2) Bez prawa do zasiłku	→	3512 OSÓB



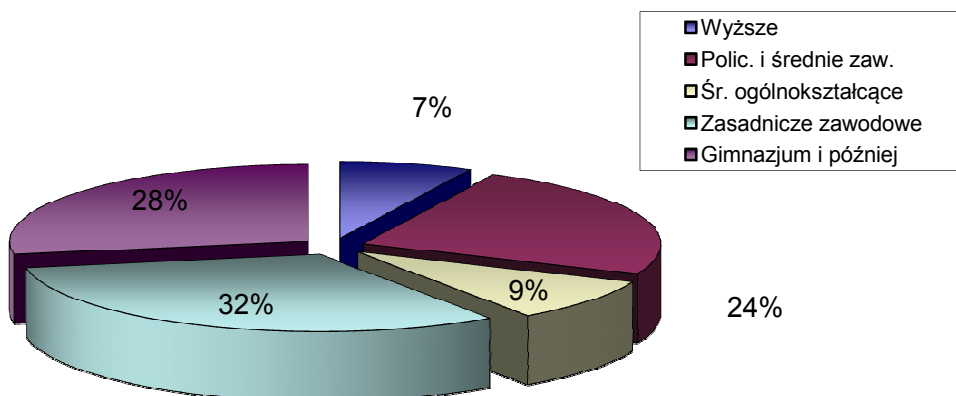
### III. WEDŁUG WIEKU

		OGÓŁEM	KOBIETY
1) 18 - 24 lat	→	1233	691
2) 25 - 34 lat	→	1113	693
3) 35 - 44 lat	→	681	413
4) 45 - 54 lat	→	808	456
5) 55 - 59 lat	→	290	112
6) 60 - 64 lat	→	31	0



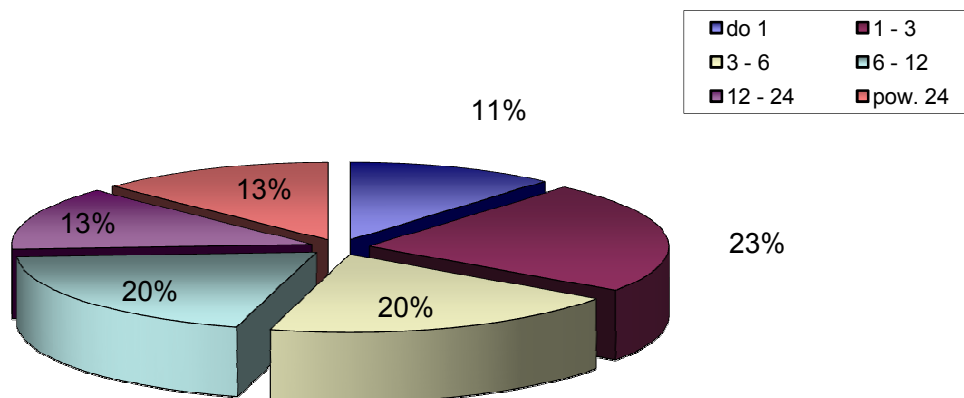
### IV. WEDŁUG POZIOMU WYKSZTAŁCENIA

		OGÓŁEM	KOBIETY
1) Wyższe	→	300	202
2) Polic. i średnie zaw.	→	1004	696
3) Śr. ogólnokształcące	→	374	266
4) Zasadnicze zawodowe	→	1325	641
5) Gimnazjum i później	→	1153	562



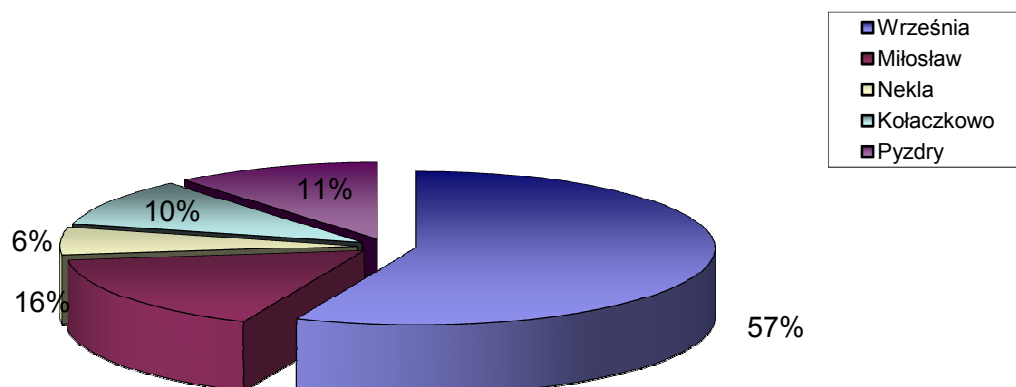
## V. WEDŁUG CZASU POZOSTAWANIA BEZ PRACY W MIESIĄCACH

		OGÓŁEM	KOBIETY
1) do 1	→	469	207
2) 1 - 3	→	972	512
3) 3 - 6	→	814	429
4) 6 - 12	→	822	428
5) 12 - 24	→	549	369
6) pow. 24	→	530	422



## VI. WEDŁUG GMIN

		OGÓŁEM	KOBIETY
1) Września	→	2352	1351
2) Miłosław	→	685	367
3) Nekla	→	239	155
4) Kołaczkowo	→	417	227
5) Pызdry	→	463	267



## VII. STOPA BEZROBOCIA (stan na 31 XI 2009 r.)

OGÓŁEM

1) Powiat wrzesiński	→	13,4%
2) Woj. wielkopolskie	→	8,4%
3) Kraj	→	11,1%

