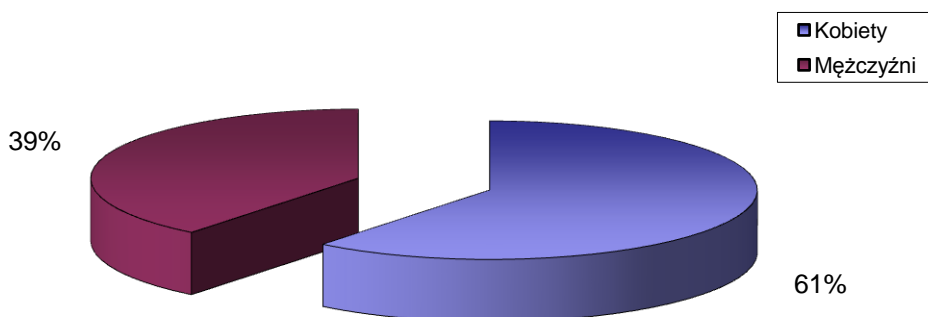


STRUKTURA BEZROBOCIA W POWIECIE WRZESIŃSKIM NA KONIEC *LIPCA 2011*

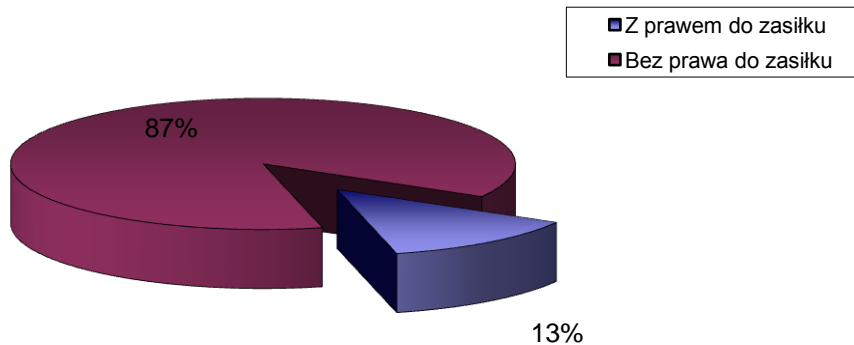
I. WEDŁUG PŁCI

OGÓŁEM	→	3793 OSÓB
1) Kobiety	→	2302 OSÓB
2) Mężczyźni	→	1491 OSÓB



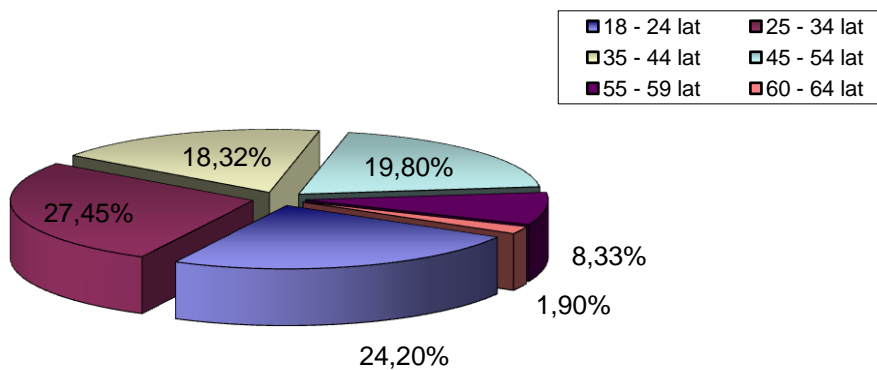
II. UPRAWNIENI DO POBIERANIA ZASIŁKU

1) Z prawem do zasiłku	→	489 OSÓB
2) Bez prawa do zasiłku	→	3304 OSÓB



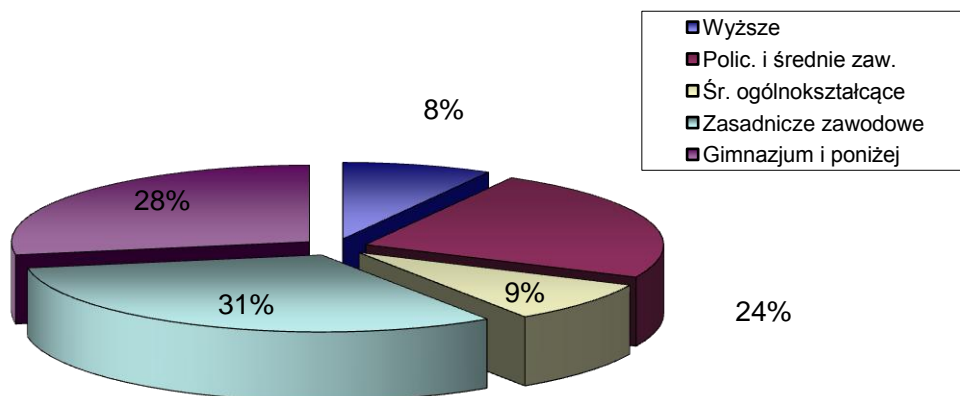
III. WEDŁUG WIEKU

		OGÓŁEM	KOBIETY
1) 18 - 24 lat	→	918	578
2) 25 - 34 lat	→	1041	708
3) 35 - 44 lat	→	695	439
4) 45 - 54 lat	→	751	432
5) 55 - 59 lat	→	316	145
6) 60 - 64 lat	→	72	0



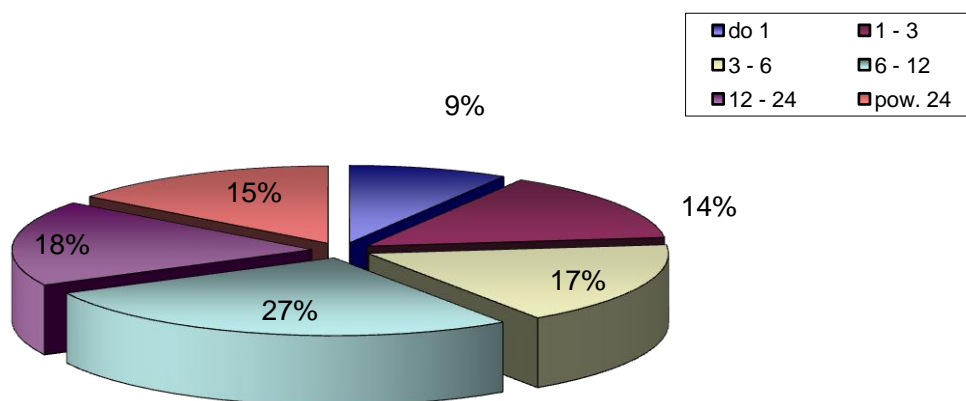
IV. WEDŁUG POZIOMU WYKSZTAŁCENIA

		OGÓŁEM	KOBIETY
1) Wyższe	→	309	233
2) Polic. i średnie zaw.	→	903	675
3) Śr. ogólnokształcące	→	330	262
4) Zasadnicze zawodowe	→	1199	595
5) Gimnazjum i poniżej	→	1052	537



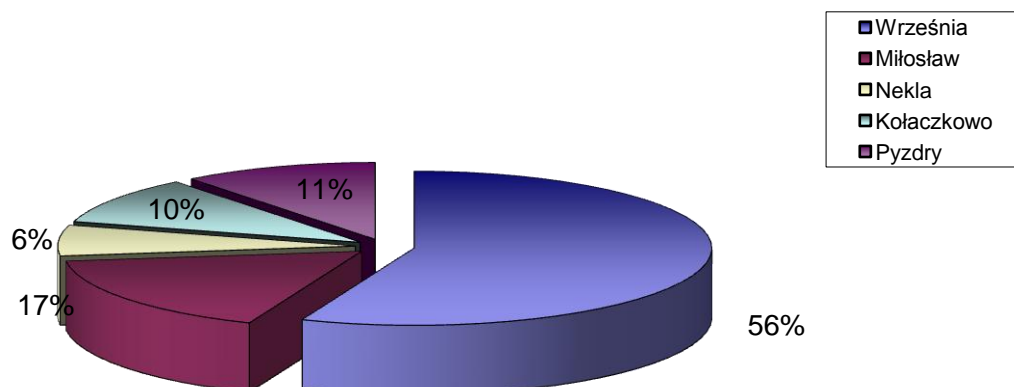
V. WEDŁUG CZASU POZOSTAWANIA BEZ PRACY W MIESIĄCACH

		OGÓŁEM	KOBIETY
1) do 1	→	327	166
2) 1 - 3	→	553	304
3) 3 - 6	→	656	415
4) 6 - 12	→	1023	602
5) 12 - 24	→	678	427
6) pow. 24	→	556	388



VI. WEDŁUG GMIN

		OGÓŁEM	KOBIETY
1) Września	→	2129	1292
2) Miłosław	→	638	384
3) Nekla	→	243	151
4) Kołaczkowo	→	380	239
5) Pызdry	→	403	236



VII. STOPA BEZROBOCIA (stan na 30 VI 2011 r.)

OGÓŁEM

1) Powiat wrzesiński	→	13,1%
2) Woj. wielkopolskie	→	8,6%
3) Kraj	→	11,8%

