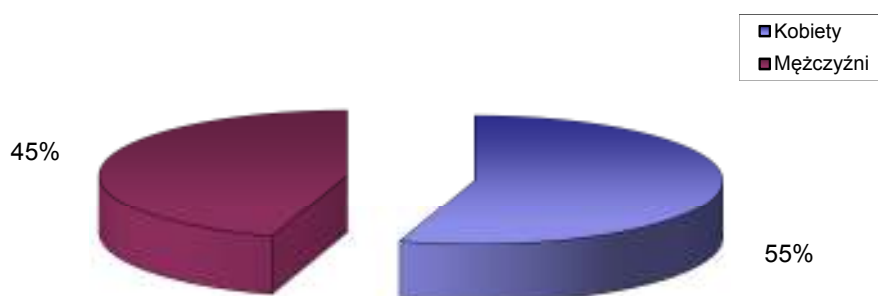


STRUKTURA BEZROBOCIA W POWIECIE WRZESIŃSKIM NA KONIEC ***KWIETNIA 2010***

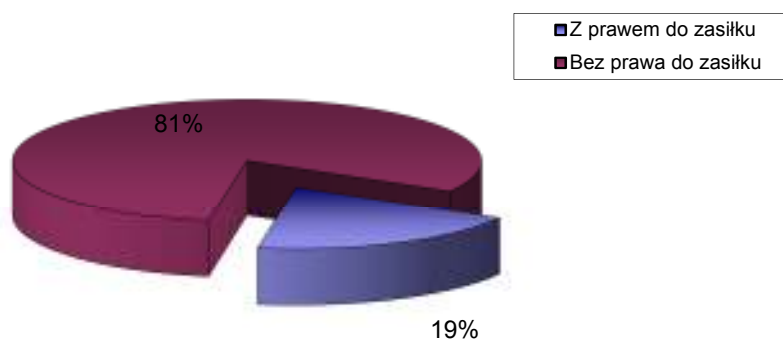
I. WEDŁUG PŁCI

OGÓŁEM	→	4328 OSÓB
1) Kobiety	→	2376 OSÓB
2) Mężczyźni	→	1952 OSÓB



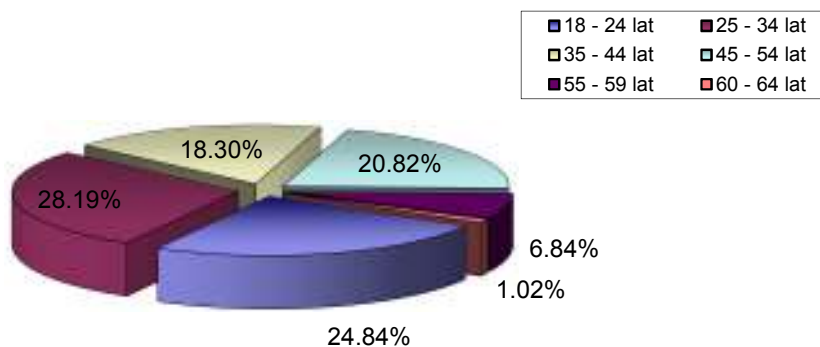
II. UPRAWNIENI DO POBIERANIA ZASIŁKU

1) Z prawem do zasiłku	→	835 OSÓB
2) Bez prawa do zasiłku	→	3493 OSÓB



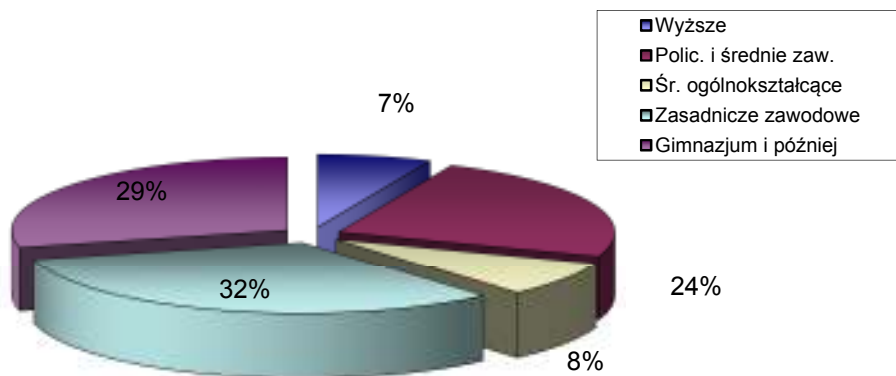
III. WEDŁUG WIEKU

		OGÓŁEM	KOBIETY
1) 18 - 24 lat	→	1075	563
2) 25 - 34 lat	→	1220	723
3) 35 - 44 lat	→	792	457
4) 45 - 54 lat	→	901	517
5) 55 - 59 lat	→	296	116
6) 60 - 64 lat	→	44	0



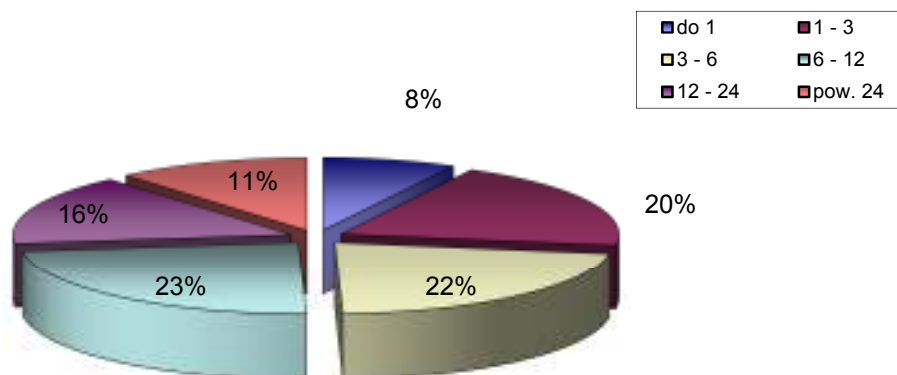
IV. WEDŁUG POZIOMU WYKSZTAŁCENIA

		OGÓŁEM	KOBIETY
1) Wyższe	→	290	186
2) Polic. i średnie zaw.	→	1029	691
3) Śr. ogólnokształcące	→	353	250
4) Zasadnicze zawodowe	→	1408	680
5) Gimnazjum i później	→	1248	569



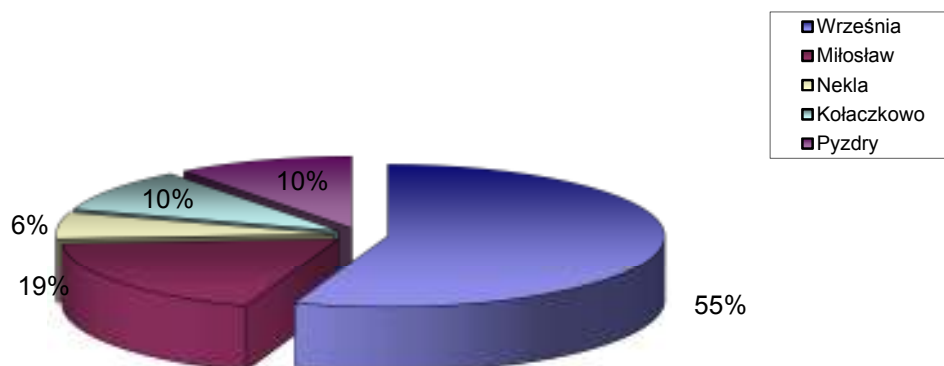
V. WEDŁUG CZASU POZOSTAWANIA BEZ PRACY W MIESIĄCACH

		OGÓŁEM	KOBIETY
1) do 1	→	337	147
2) 1 - 3	→	853	479
3) 3 - 6	→	954	431
4) 6 - 12	→	1017	531
5) 12 - 24	→	678	397
6) pow. 24	→	489	391



VI. WEDŁUG GMIN

		OGÓŁEM	KOBIETY
1) Września	→	2400	1300
2) Miłosław	→	800	454
3) Nekla	→	256	146
4) Kołaczkowo	→	423	222
5) Pyzdry	→	449	254



VII. STOPA BEZROBOCIA (stan na 28 II 2010 r.)

OGÓŁEM

1) Powiat wrzesiński	→	15,3%
2) Woj. wielkopolskie	→	10,1%
3) Kraj	→	13,0%

