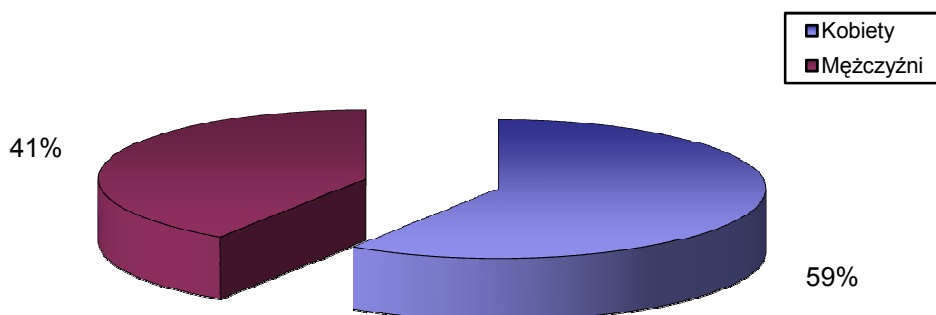


STRUKTURA BEZROBOCIA
W POWIECIE WRZESIŃSKIM
NA KONIEC

KWIETNIA 2009

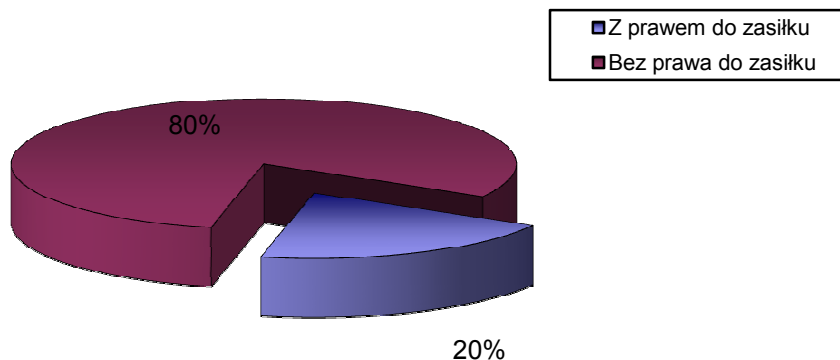
I. WEDŁUG PŁCI

OGÓŁEM	→	3686 OSÓB
1) Kobiety	→	2179 OSÓB
2) Mężczyźni	→	1507 OSÓB



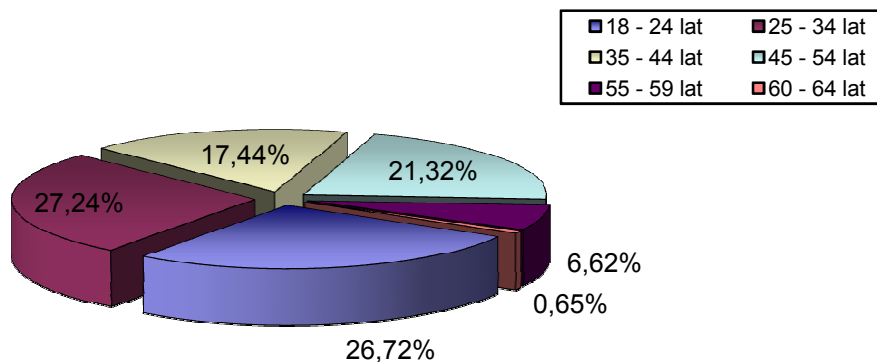
II. UPRAWNIENI DO POBIERANIA ZASIŁKU

1) Z prawem do zasiłku	→	738 OSÓB
2) Bez prawa do zasiłku	→	2948 OSÓB



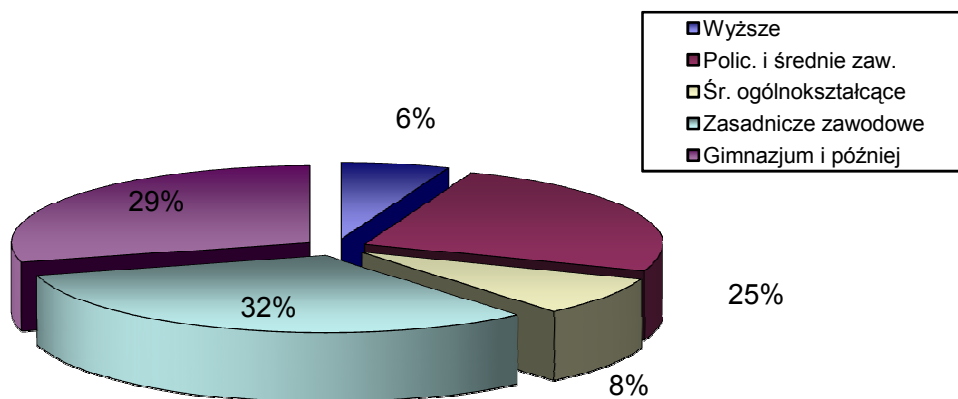
III. WEDŁUG WIEKU

		OGÓŁEM	KOBIETY
1) 18 - 24 lat	→	985	561
2) 25 - 34 lat	→	1004	630
3) 35 - 44 lat	→	643	414
4) 45 - 54 lat	→	786	475
5) 55 - 59 lat	→	244	98
6) 60 - 64 lat	→	24	0



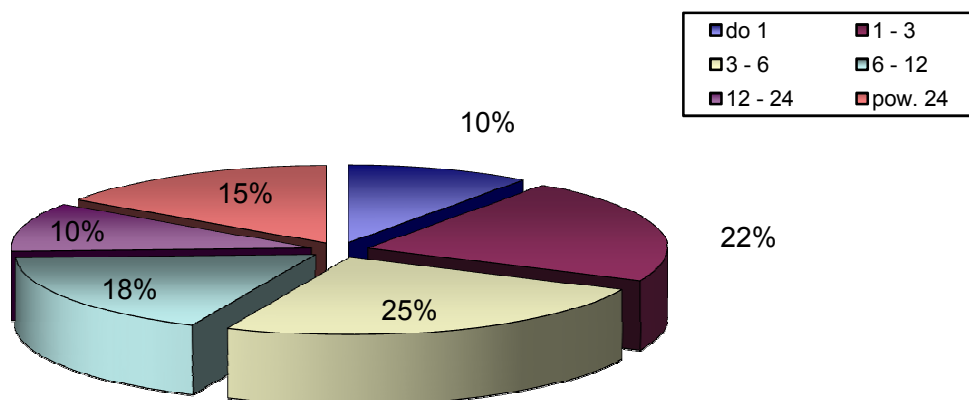
IV. WEDŁUG POZIOMU WYKSZTAŁCENIA

		OGÓŁEM	KOBIETY
1) Wyższe	→	216	143
2) Polic. i średnie zaw.	→	913	645
3) Śr. ogólnokształcące	→	304	221
4) Zasadnicze zawodowe	→	1179	615
5) Gimnazjum i później	→	1074	555



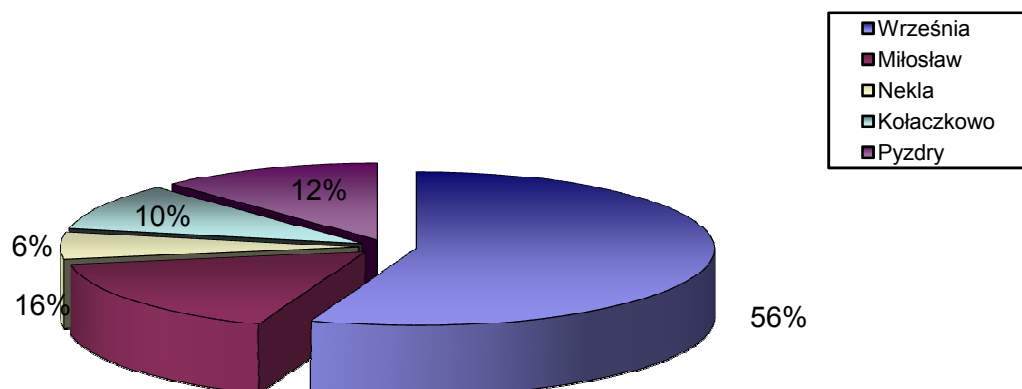
V. WEDŁUG CZASU POZOSTAWANIA BEZ PRACY W MIESIĄCACH

		OGÓŁEM	KOBIETY
1) do 1	→	366	169
2) 1 - 3	→	810	383
3) 3 - 6	→	913	456
4) 6 - 12	→	651	425
5) 12 - 24	→	375	268
6) pow. 24	→	571	478



VI. WEDŁUG GMIN

		OGÓŁEM	KOBIETY
1) Września	→	2056	1230
2) Miłosław	→	613	331
3) Nekla	→	208	136
4) Kołaczkowo	→	365	228
5) Pызdry	→	444	254



VII. STOPA BEZROBOCIA (stan na 31 III 2009 r.)

OGÓŁEM

1) Powiat wrzesiński	→	13,1%
2) Woj. wielkopolskie	→	8,1%
3) Kraj	→	11,2%

