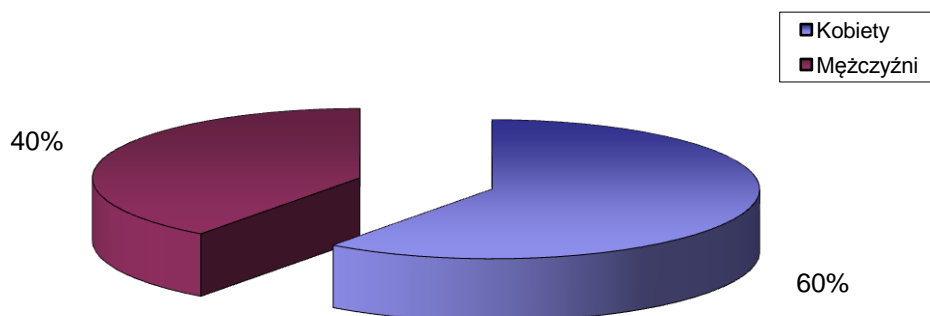


# STRUKTURA BEZROBOCIA W POWIECIE WRZESIŃSKIM NA KONIEC *CZERWCA 2011*

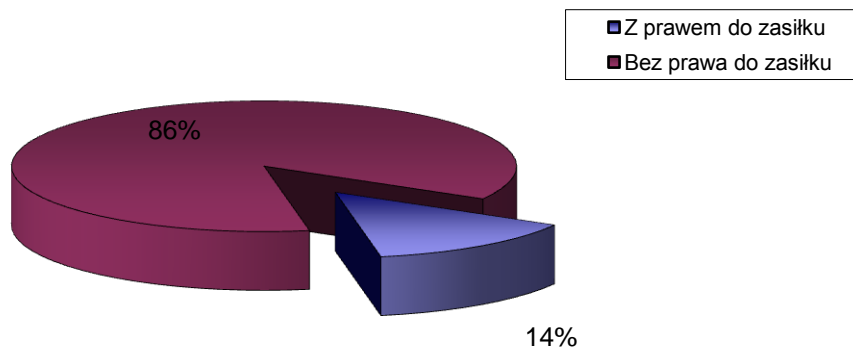
## I. WEDŁUG PŁCI

<b>OGÓŁEM</b>	→	<b>3823 OSÓB</b>
1) Kobiety	→	2298 OSÓB
2) Mężczyźni	→	1525 OSÓB



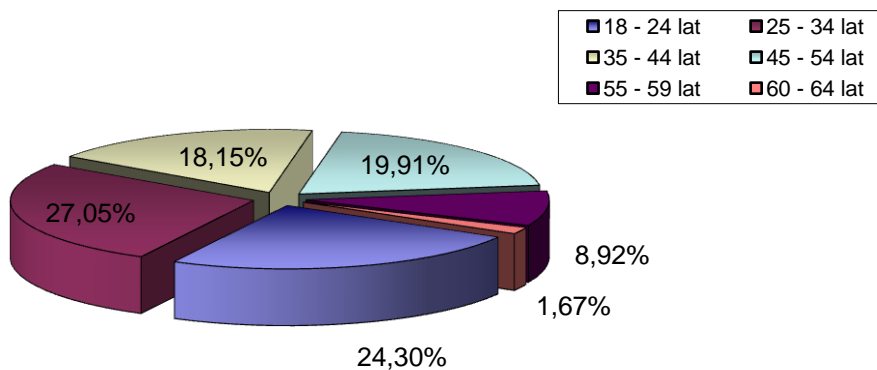
## II. UPRAWNIENI DO POBIERANIA ZASIŁKU

1) Z prawem do zasiłku	→	527 OSÓB
2) Bez prawa do zasiłku	→	3296 OSÓB



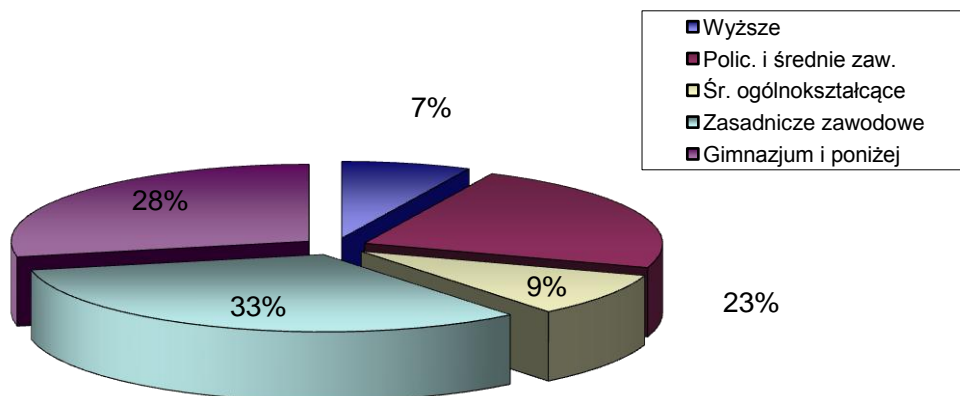
### III. WEDŁUG WIEKU

		OGÓŁEM	KOBIETY
1) 18 - 24 lat	→	929	595
2) 25 - 34 lat	→	1034	691
3) 35 - 44 lat	→	694	437
4) 45 - 54 lat	→	761	430
5) 55 - 59 lat	→	341	145
6) 60 - 64 lat	→	64	0



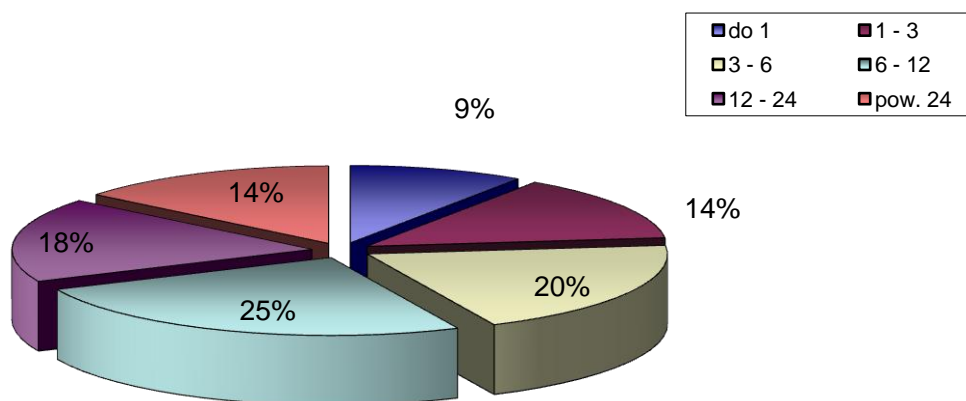
### IV. WEDŁUG POZIOMU WYKSZTAŁCENIA

		OGÓŁEM	KOBIETY
1) Wyższe	→	269	198
2) Polic. i średnie zaw.	→	882	665
3) Śr. ogólnokształcące	→	349	275
4) Zasadnicze zawodowe	→	1243	619
5) Gimnazjum i poniżej	→	1080	541



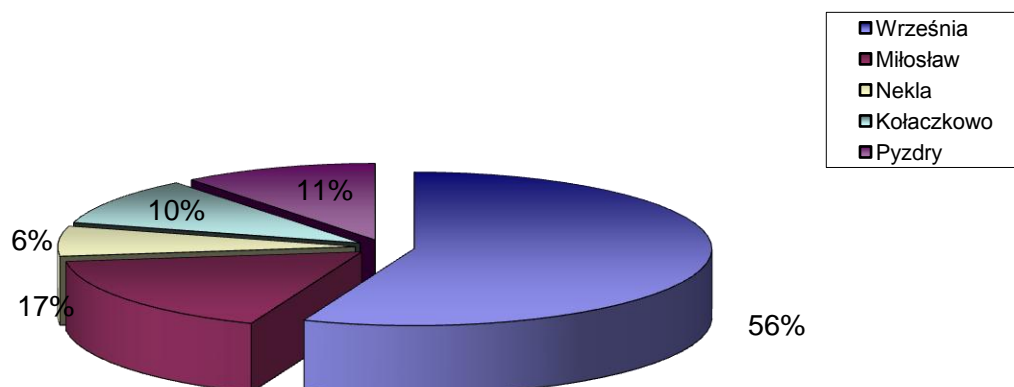
## V. WEDŁUG CZASU POZOSTAWANIA BEZ PRACY W MIESIĄCACH

		OGÓŁEM	KOBIETY
1) do 1	→	362	192
2) 1 - 3	→	526	307
3) 3 - 6	→	759	429
4) 6 - 12	→	962	582
5) 12 - 24	→	673	412
6) pow. 24	→	541	376



## VI. WEDŁUG GMIN

		OGÓŁEM	KOBIETY
1) Września	→	2142	1295
2) Miłosław	→	649	386
3) Nekła	→	241	139
4) Kołaczkowo	→	385	236
5) Pызdry	→	406	242



## VII. STOPA BEZROBOCIA (stan na 31 V 2011 r.)

OGÓŁEM

1) Powiat wrzesiński	→	13,5%
2) Woj. wielkopolskie	→	9,1%
3) Kraj	→	12,2%

