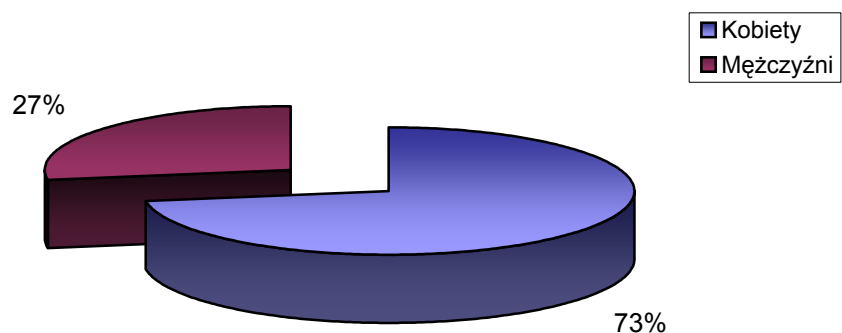


STRUKTURA BEZROBOCIA W POWIECIE WRZESIŃSKIM NA KONIEC

CZERWCA 2007

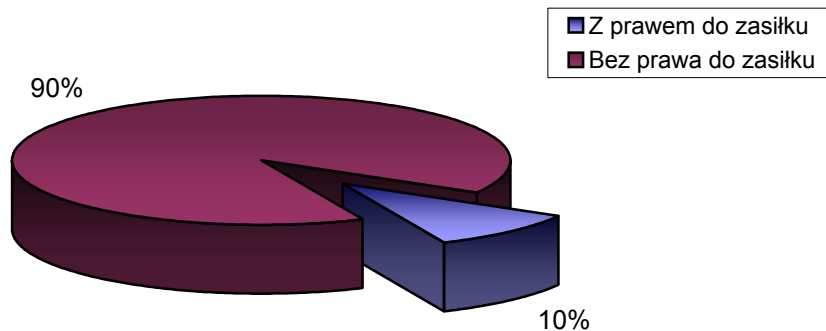
I. WEDŁUG PŁCI

OGÓLEM	→	3990 OSÓB
1) Kobiety	→	2893 OSÓB
2) Mężczyźni	→	1097 OSÓB



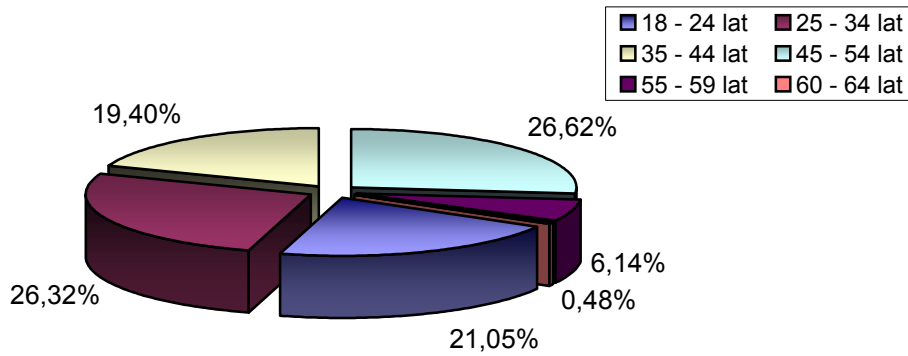
II. UPRAWNIENI DO POBIERANIA ZASIŁKU

1) Z prawem do zasiłku	→	400 OSÓB
2) Bez prawa do zasiłku	→	3590 OSÓB



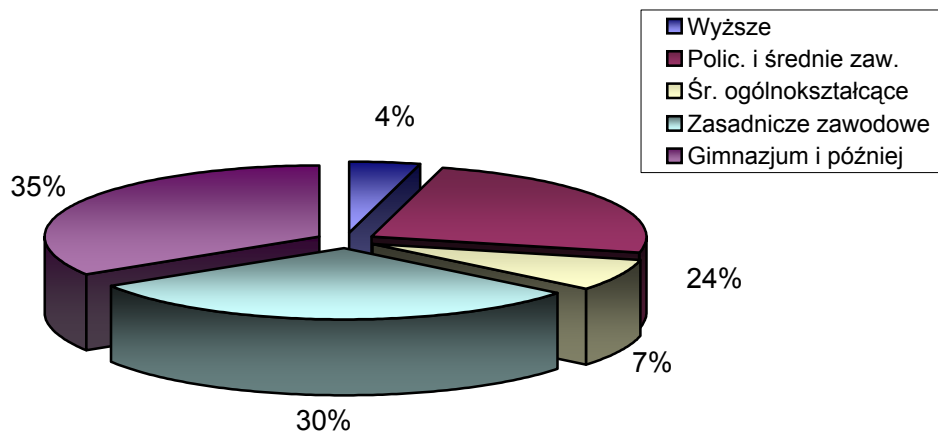
III. WEDŁUG WIEKU

		OGÓŁEM	KOBIETY
1) 18 - 24 lat	→	840	617
2) 25 - 34 lat	→	1050	837
3) 35 - 44 lat	→	774	592
4) 45 - 54 lat	→	1062	728
5) 55 - 59 lat	→	245	119
6) 60 - 64 lat	→	19	0



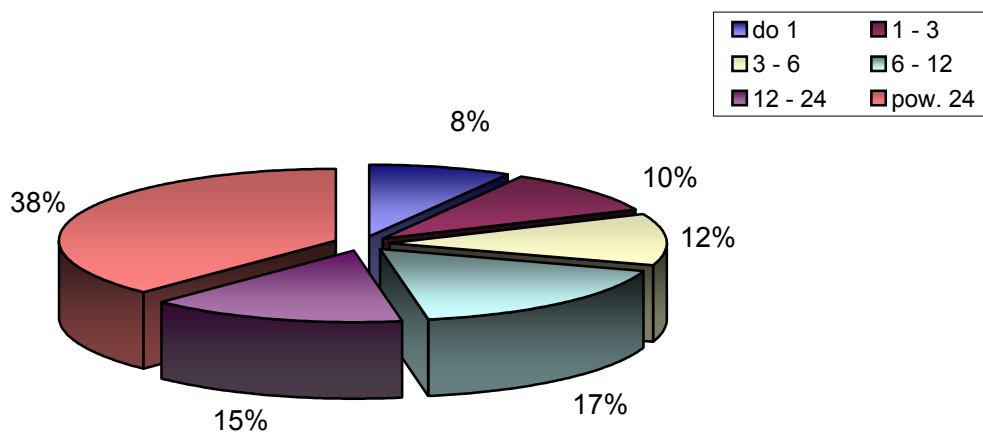
IV. WEDŁUG POZIOMU WYKSZTAŁCENIA

		OGÓŁEM	KOBIETY
1) Wyższe	→	169	126
2) Polic. i średnie zaw.	→	970	788
3) Śr. ogólnokształcące	→	293	235
4) Zasadnicze zawodowe	→	1207	841
5) Gimnazjum i później	→	1351	903



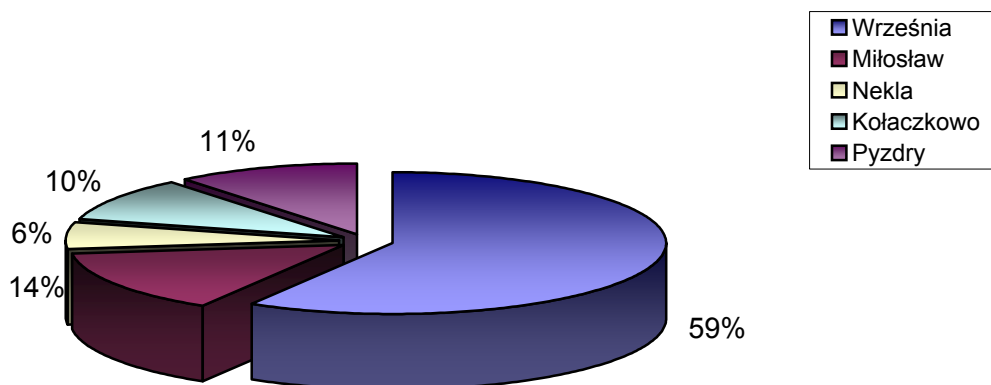
V. WEDŁUG CZASU POZOSTAWANIA BEZ PRACY W MIESIĄCACH

		OGÓŁEM	KOBIETY
1) do 1	→	329	188
2) 1 - 3	→	399	244
3) 3 - 6	→	473	291
4) 6 - 12	→	679	455
5) 12 - 24	→	602	459
6) pow. 24	→	1508	1256



VI. WEDŁUG GMIN

		OGÓŁEM	KOBIETY
1) Września	→	2344	1738
2) Miłosław	→	573	387
3) Nekla	→	245	194
4) Kołaczkowo	→	401	282
5) Pызdry	→	427	292



VII. STOPA BEZROBOCIA (stan na 31 VI 2007r.)

OGÓŁEM

1) Powiat wrzesiński	→	14,3%
2) Woj. wielkopolskie	→	9,3%
3) Kraj	→	12,4%

